

Альбом рабочих чертежей



архітектура і дизайн

<u>Состав проекта</u>	
№	Имя Листа
2	Описание проекта
3	Обязанности и зоны ответственности участников процесса
4	Обмерочный план М 1:40
5	План демонтажа М 1:40
6	Общий план М 1:40
7	План монтажа перегородок М 1:40
8	Схема расстановки сан. тех. оборудования М 1:40.
9	План потолков М 1:40
10	План расстановки осветительных приборов М 1:40
11	План расстановки розеток и выключателей М 1:40
12	Схема подключения осветительных приборов М 1:40
13	План тёплых полов М 1:40
14	План полов М 1:40
15	План маркировки для развёрток М 1:40
16	Развёртки прихожей М 1:25
17	Развёртки сан. узла М 1:25
18	Развёртка сан.узла и раскладка плитки М 1:25
19	Развёртки гардеробной М 1:25
20	Развёртки кухни-гостиной М 1:20
21	Развёртка кухни-гостиной М 1:25
22	Развёртки спальни М 1:25
23	Ведомость отделки помещений
24	Общая спецификация электрофурнитуры
25	Визуализация сан. узел
26	Визуализация кухня-гостиная
27	Визуализация кухня-гостиная
28	Визуализация спальня
29	Визуализация гардеробной

Описание проекта

1. **Интерьер** выполнен в современном неоклассическом стиле. Все стыки, примыкания выполнить максимально аккуратно.
2. **Перепланировка.** На объекте производим демонтаж всех перегородок. Новые перегородки монтируются из ГКЛ (см. чертежи).
3. **Межкомнатные двери.** На объекте запланирована установка двух межкомнатных дверей скрытого монтажа, монтаж производится на этапе черновой отделки. Короб и фурнитура черного цвета.
4. **Потолок.** В санузле опуск потолка производится до отметки 2800 мм от уровня чистого пола . В остальных помещениях см. чертежи.
5. **Освещение.** Основные источники света- гипсовые и подвесные светильники.
6. **Стены.** Стены и потолок подготовить к финишной отделке: декоративная штукатурка. Цвет и фактура будут подбираться на объекте после монтажа напольного покрытия.
7. **Напольное покрытие.** Основным напольным покрытием для всего помещения, кроме СУ, будет ламинат. Стык стены и пола обработать герметиком.
8. **Кафель** в СУ уложить согласно плану. Рекомендовано использовать эпоксидную затирку в цвет плитки.
9. **Цвета мебели** определяются непосредственно на объекте и зависят от выбранного материала.
10. **Раздвижная система** в спальне нише черного цвета, RAL 9005.

Общие примечания:

1. Перед началом строительных работ строителям необходимо ознакомиться с технической документацией.
 2. Перед началом работ необходимо составить график выполнения работ, для контроля процесса и своевременного осуществления закупок.
 3. Все работы необходимо выполнять по чертежам. Визуализации даны для общего понимания стиля и концепции.
 4. В случае возникновения вопросов, выявления неточностей или ошибок в технической документации- обращаться к дизайнеру, решать вопросы совместно.
 5. Закупку элементов интерьера необходимо выполнять заблаговременно. Учитывать возможную задержку (для импортных элементов).
- При получении товара осматривать на соответствие заказу и наличие брака.

Обязанности и зоны ответственности участников процесса

1.Заказчик / представитель заказчика

Лицо, которое составляет техническое задание и согласовывает объем работ, в составе технического задания для дизайнера. В договоре выступает стороной «Заказчик».

Роль: Принятие решений верхнего уровня на любом этапе ведения работ.

Финальный прием всех видов работ и их элементов. Выбор подрядчиков, генподрядчика, поставщиков.

Зона ответственности: Своевременное согласование проектной документации для проведение работ, финансовая стабильность относительно процессов проектирования и дальнейшего строительства. Своевременный выбор поставщиков, исполнителей работ.

2.Дизайн-студия

Авторы и разработчики дизайн проекта, в соответствии с техническим заданием, выданным со стороны клиента. Сторона осуществляет авторский надзор за строительным процессом по части соответствия выполненных работ требованиям по чертежам.

Роль: Утвердить с клиентом и передать согласованные материалы в дальнейшей работе соответствующим субподрядчикам. Выполнять авторский надзор за строительным процессом.

Зона ответственности: Окончательный визуальный образ реализованного объекта.

Своевременная выдача рабочей документации. Авторский надзор: размер, количество, цвет, форма применяемых и производимых элементов на объекте, в рамках согласованного с клиентом дизайн проекта. Коммуникация между клиентом и другими участниками проекта.

3.Инженеры / конструкторы

Группы специалистов, обеспечивающих на условиях подряда разработку технической документации соответствующих разделов проектирования. Конструкторские решения, водоснабжение, канализация, отопление, вентиляция, кондиционирование, электрификация, слаботочные системы.

Роль: На основе пожеланий клиента, технических условий объекта, разрабатывают и предоставляют

варианты конструктивных решений и решения инженерных систем; составление и согласование спецификации оборудования для проведения тендера на поставку.

Зона ответственности: Передача технического надзора документации. Разработка проектов согласно строительным нормам и правилам.

Генеральный подрядчик

Главный координатор всех строительных и смежных с ними процессов на строительной участке, от общестроительных работ до установки мебели. Несет полную ответственности перед заказчиком за своевременность начала и окончания этапов строительных работ, своевременность финансирования этапов строительных работ, сохранение строительных материалов и оборудования, соблюдение техники безопасности на строительстве, качество выполненных работ и соответствие выполненных работ проекту, стоимости работ и материалов.

Роль: Организация строительного процесса на всех стадиях.

Зона ответственности: Порядок действий, чистота объекта, охрана труда, графики ведения работ, контроль и координация работ субподрядных организаций, сохранение доставленных позиций.

4.Прораб

Прораб осуществляет руководство строительством на своем участке, обеспечивает выполнение заданий по вводу объектов (этапов) в эксплуатацию в установленные сроки,

организует производство, обеспечивает соблюдение норм и правил техники безопасности и технологии производства, ведет учет выполненных работ, оформляет техническую документацию,

участвует в сдаче объектов в эксплуатацию, устанавливает мастерам производственные задания по

объемам строительно-монтажных и пусконаладочных работ, контролирует их выполнения.

Роль: Лицо, несущее полную ответственность за выполнение каждого из этапов общестроительных работ. Отчитывается перед генеральным подрядчиком и клиентом.

Зона ответственности: Определяется Ген. подрядчиком

5.Технический надзор

Компетентное лицо или группа лиц, отвечающих за качество работ и технологических процессов на объекте строительства.

Роль: Контроль со стороны клиента по качеству выполняемых работ и закупаемых материалов.

Зона ответственности: Качество проведения работ на объекте.

6.Исполнитель

Компания или группа компаний, привлеченных на условиях подряда (договорные отношения), для производства индивидуальных элементов, специфических работ, оказании услуг, не входящих в обязанности генподрядчика.

Роль: Провести обмеры на объекте, уточнить все детали относительно цвета, формы, количества элементов и другие детали для качественного выполнения работ.

Зона ответственности: Выполнить индивидуальные элементы согласно проекту вовремя и качественно.

7.Поставщик / продавец в лице менеджера по продажам

Компания или группа компаний, на основании договорных взаимоотношений (договора купли продажи, поставки и др.), выполняющие поставку, установку и монтаж готовых элементов мебели со последующими гарантийными обязательствами по поставленной продукции.

Роль: Продажа и поставка заказных позиций.

Зона ответственности: Предупреждение об особенностях фабрики, сроках, возможных задержках, стоимости поставки, соответствии техническим условиям.

Обмерочный план М 1:40

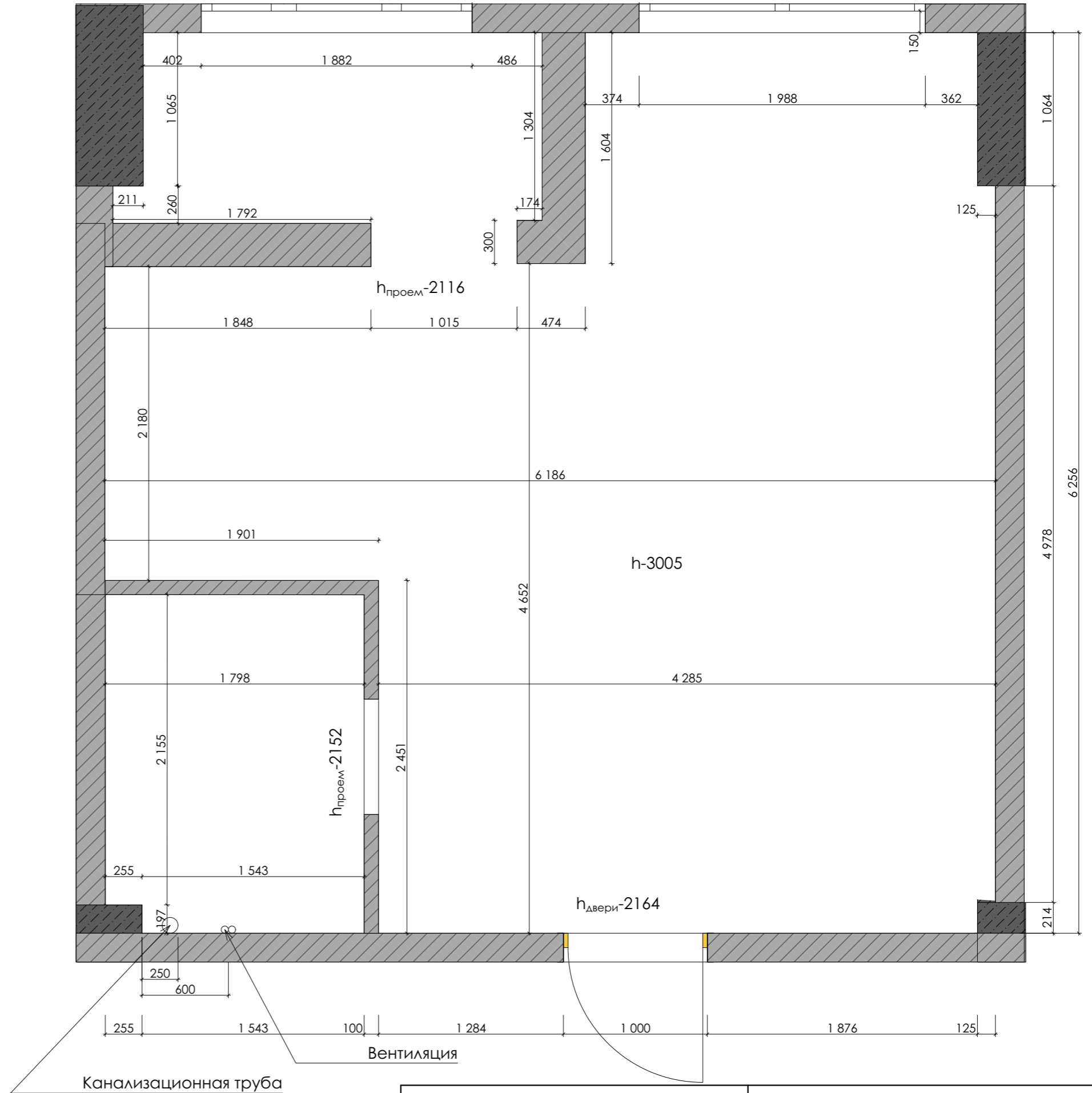
Условные обозначения:

 - сущ. конструкции (железобетон)

 - сущ. перегородки (газобетон)

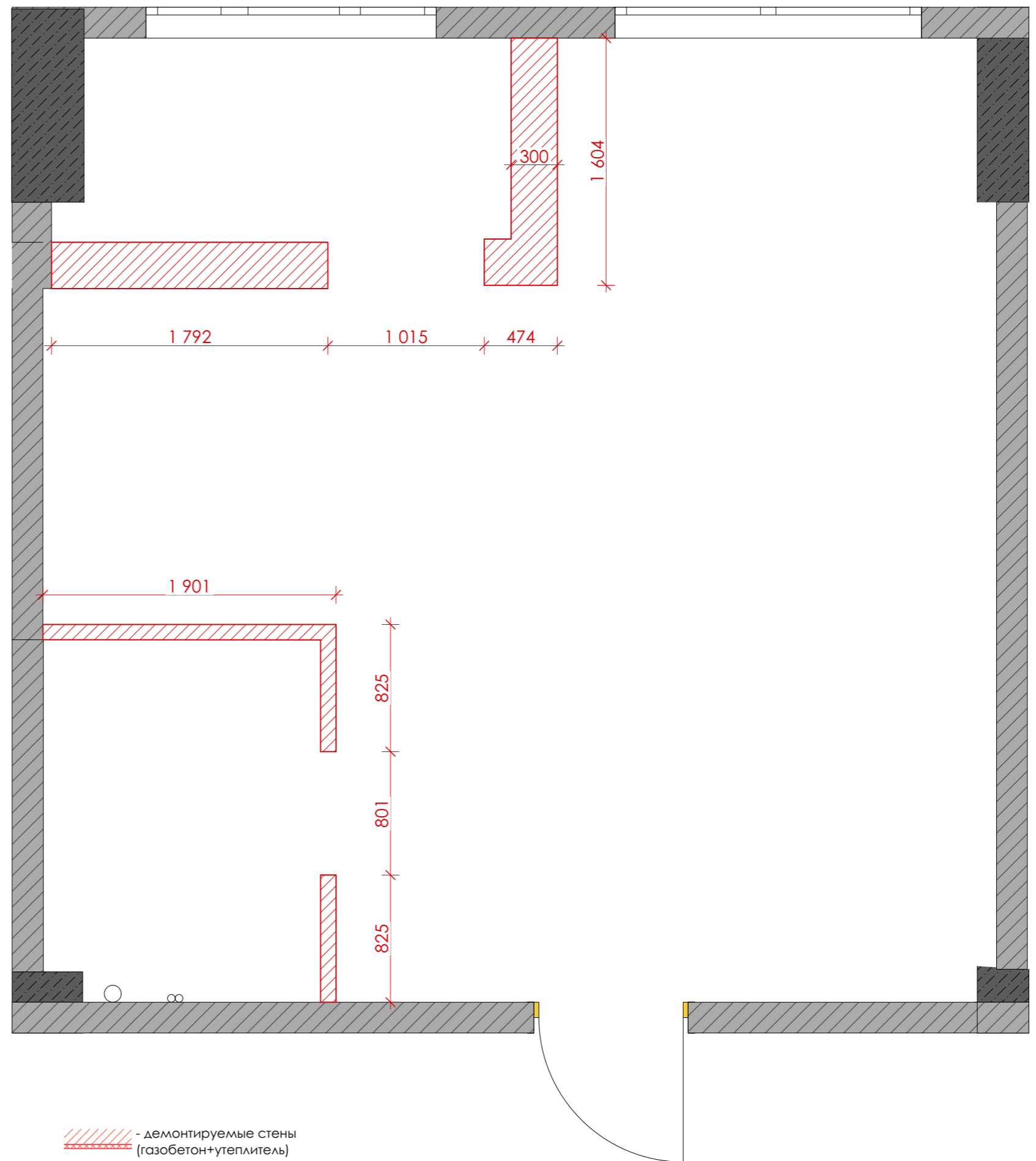
Примечания:

1. Окончательную высоту помещений до перекрытия уточнить после обустройства чистовой стяжки.
2. Размеры со * могут иметь незначительную погрешность
3. На помещение даётся 10 кВт
4. Обмеры проводились до оштукатуривания стен, до установки радиаторов, до установки электрического щита



План демонтажа М 1:40

Спецификация демонтируемых стен			
Описание	Площадь	Объем	Ком-ии
Внутренняя стена из газобетнного блока	1.7 м ²	5.2 м ³	



Примечания:

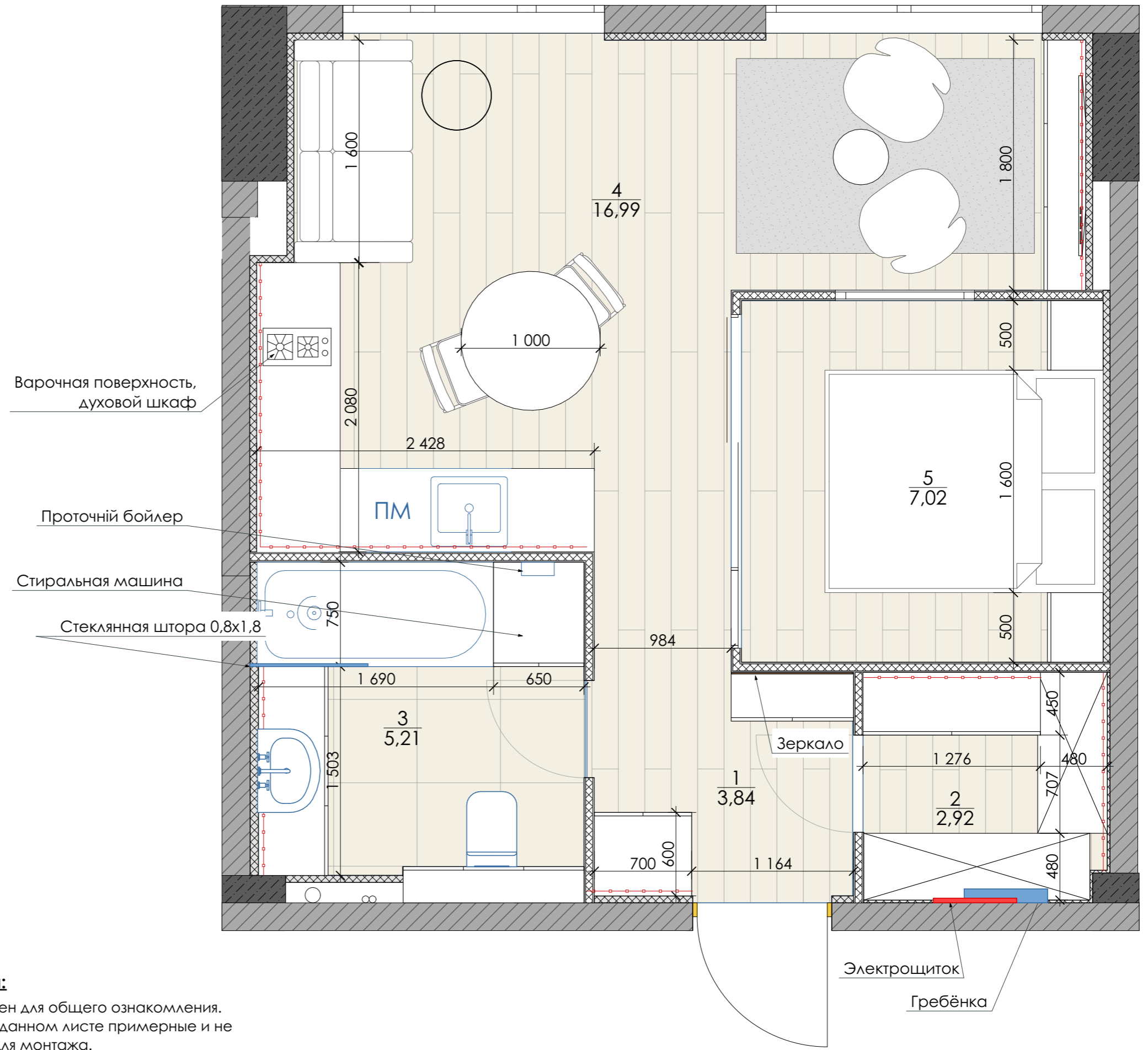
1. Общие данные см. лист 1
2. Окончательную высоту помещений до перекрытия и высоты проёмов уточнить после обустройства чистовой стяжки.

Условные обозначения:

- сущ. стены (газобетон)
- демонтируемые стены (газобетон+утеплитель)
- сущ. конструкции (железобетон)
- демонтируемые стены (газобетон)

Общий план М 1:40

Экспликация помещений		
Номер	Название	Площадь
1	Прихожая	3,84
2	Гардеробная	2,92
3	Санузел	5,21
4	Кухня-гостиная	16,99
5	Спальня	7,02
		35,98 м ²



Условные обозначения:

- - сан. тех. прибор
- - Led подсветка


Примечания:

1. Лист предназначен для общего ознакомления.
2. Все размеры на данном листе примерные и не предназначены для монтажа.

План монтажа перегородок М 1:40

Экспликация помещений		
Номер	Название	Площадь
1	Прихожая	3,84
2	Гардеробная	2,92
3	Санузел	5,21
4	Кухня-гостиная	16,99
5	Спальня	7,02
		35,98 м ²

Условные обозначения:

-  - сущ. стены (газобетон)
-  - сущ. конструкции (ж/б)
-  - гипсокартон
-  - ГКЛ 75
-  - мин. вата (шумоизоляция)
-  - OSB закладная
-  - метал. закладная

Примечания:

1. Все отметки высот стоят относительно чистового пола
2. Размеры со звёздочкой (*) могут корректироваться по ходу работы
3. Все размеры Плана монтажа перегородок стоят без учёта толщины отделки (плитки, финишной шпаклёвки и т.д.).
4. Во влажных помещениях и зонах использовать влагостойкие ГКЛ.
5. Разрезы и узлы см. лист 09.
6. Размеры помеченные жирным шрифтом являются приоритетными, при разметке их нужно соблюдать в первую очередь.

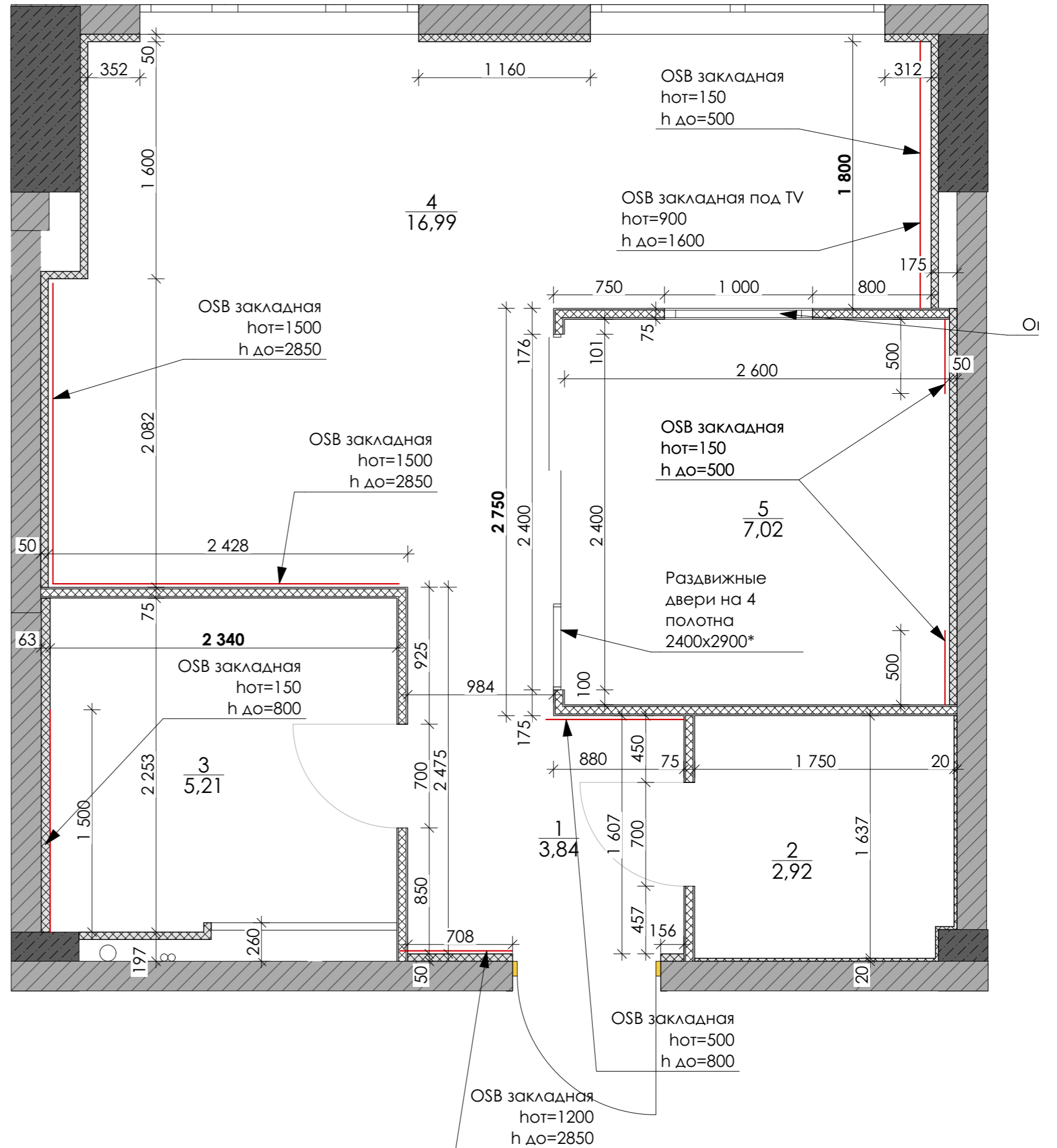
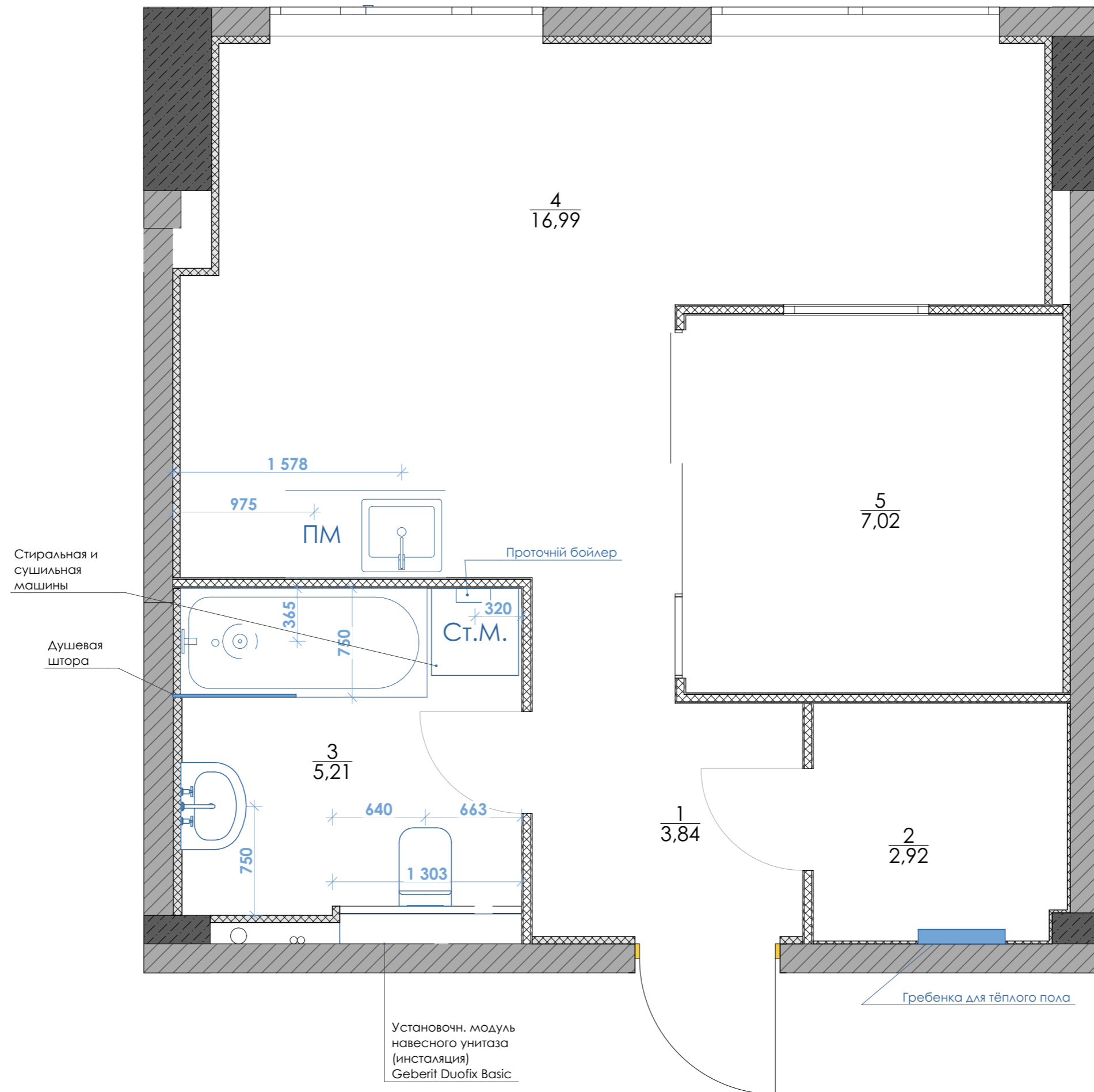
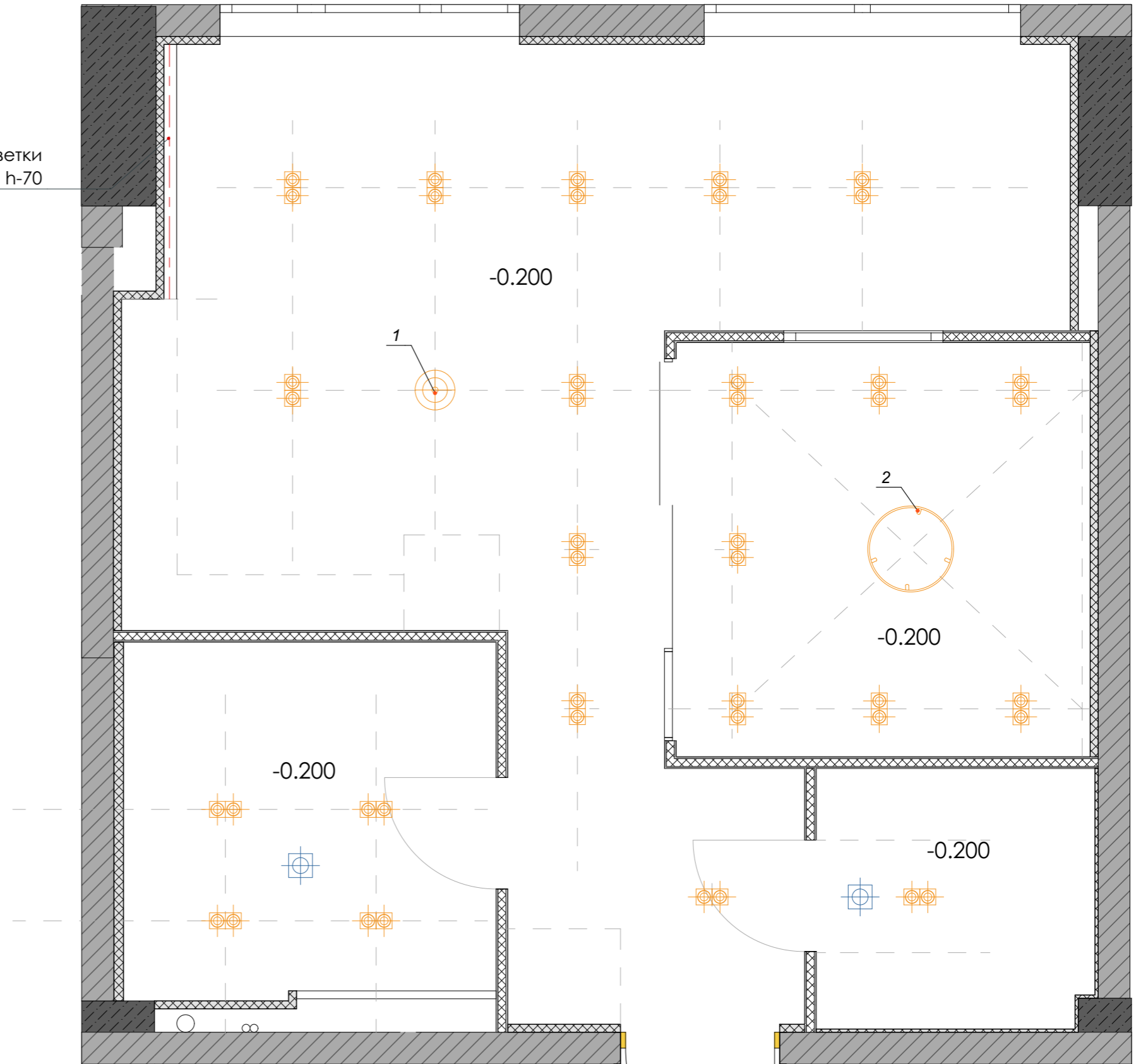
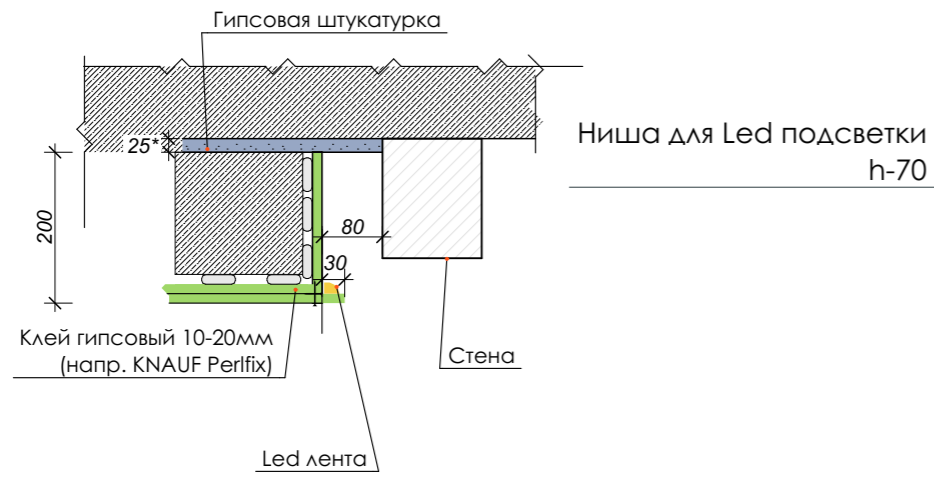


Схема расстановки сан. тех. оборудования М 1:40.







План потолков М 1:40

Узел ниши с подсветкой М 1:10



Условные обозначения:

-  - осветит. прибор
-  - Встроенный точечный светильник
-  - Встроенный двухточечный светильник
-  - Встроенный вытяжка

План расстановки осветительных приборов М 1:40

Условные обозначения:

- - - ось для разметки
 - - - LED лента
 - - маркировка светильн.
 - - маркировка светильника
- Номер помещения согласно экспликации
Номер светильника

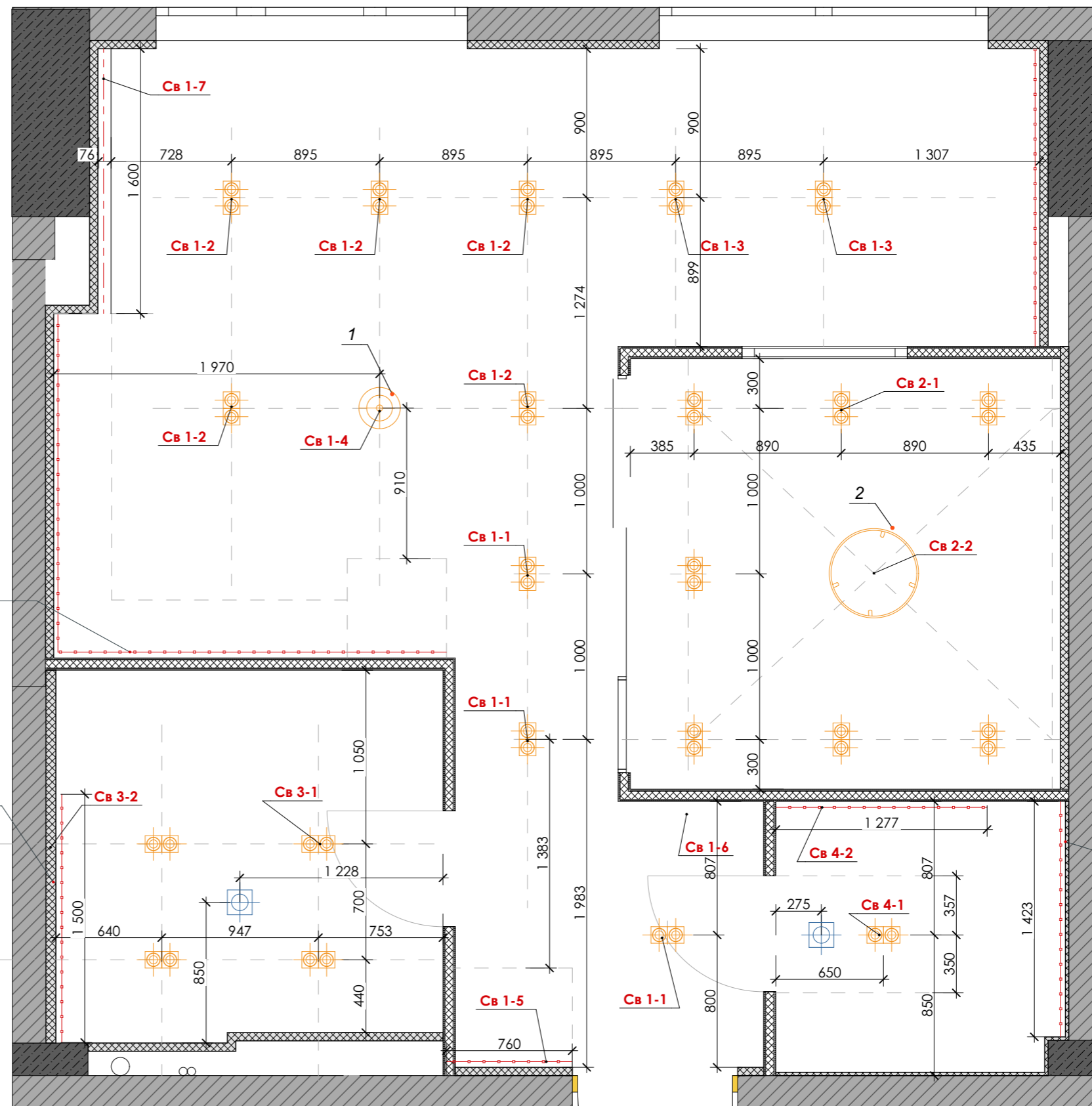
Спецификация осветительных приборов

№	Наименование	ШТ
1	Подвесной светильник MJ-Light CHYRO 3000K BK 10024	1
2	Люстра MJ-Light LOOP D740 4000K GD 12030	1
3	Встроенные двухточечные гипсовые светильники	22
4	LED лента	16,8 м.п.

Светодиодная лента h=1500

LED подсветка под тумбой h=150мм

LED подсветка в шкафу h=000мм h=000мм



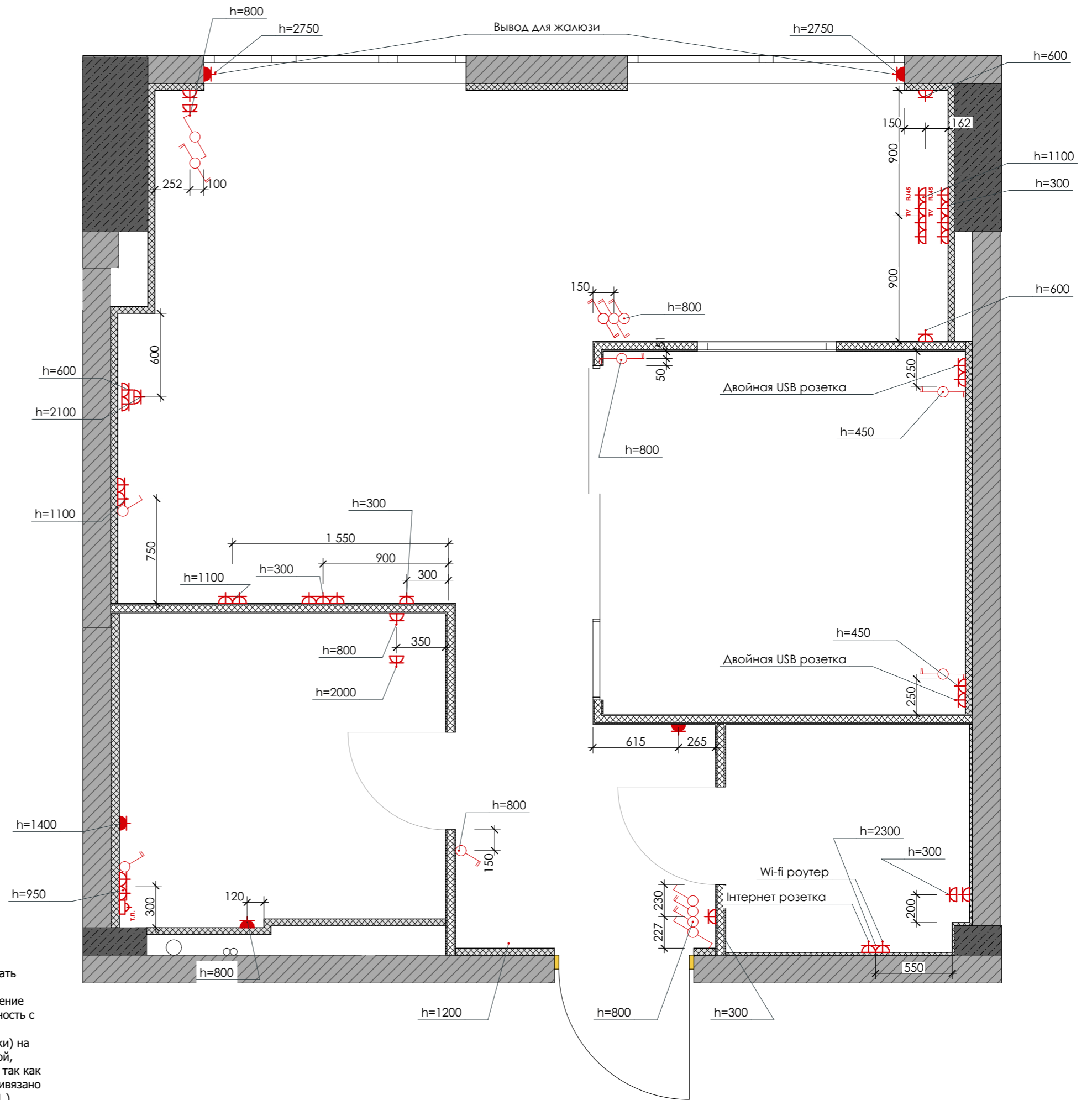
Примечания:

1. Лист смотреть вместе с листами 9,11,12
2. Трансформаторы для LED ленты располагать в доступном для ремонта месте.
3. Установочный размер встроенных светильников взять рекомендуемые производителем.
4. Размеры помеченные жирным шрифтом являются приоритетными, при разметке их нужно соблюдать в первую очередь.
5. Спецификацию осветительных приборов см. лист.29

План расстановки розеток и выключателей М 1:40

Условные обозначения:

	Выключатель встроенный 1-клавишный, класс защиты IP 20-23		Электровывод
	Выключатель встроенный 2-клавишный, класс защиты IP 20-23		Розетка встроенная с заземлением, класс защиты IP 20-23
	Выключатель встроенный 1-клавишный, класс защиты IP 44-55		Розетка встроенная с заземлением, класс защиты IP 44-55
	Переключатель встроенный 1-клавишный, класс защиты IP 20-23 (Проходной выкл.)		Телевизионная розетка встроенная
	Переключатель встроенный 2-клавишный, класс защиты IP 20-23 (Проходной выкл.)		Компьютерная розетка встроенная с одним выходом
			Компьютерная розетка встроенная с двумя выходами






Примечания:

1. Размещение светильников см. лист 10; управления группами светильников см. лист 12.
2. Все отметки высот даны от уровня чистого пола.
3. Все размеры даны от чистовой отделки.
4. Размеры со звёздочкой (*) могут корректироваться по ходу работы.
5. Рекомендуется: разделять розетки и выключатели каждого помещения на отдельные группы и выводить их на отдельные автоматы; бытовые приборы большой мощности (стиральная машина, духовой шкаф, кондиционер и т.д.) выводить каждый на отдельные автоматы.
6. Для влажных помещений использовать УЗО или диф. автомат.
7. Дополнительно согласовать размещение выводов под кондиционеров и мощность с соответствующим специалистом.
8. Установочные коробки (подрозетники) на поверхностях, облицованных плиткой, монтировать после укладки плитки, так как их окончательное расположение привязано к раскладке плитки (см. листы 20,21.)
9. Спецификацию электрофурнитуры см. лист 29.

Схема подключения осветительных приборов М 1:40

Условные обозначения:

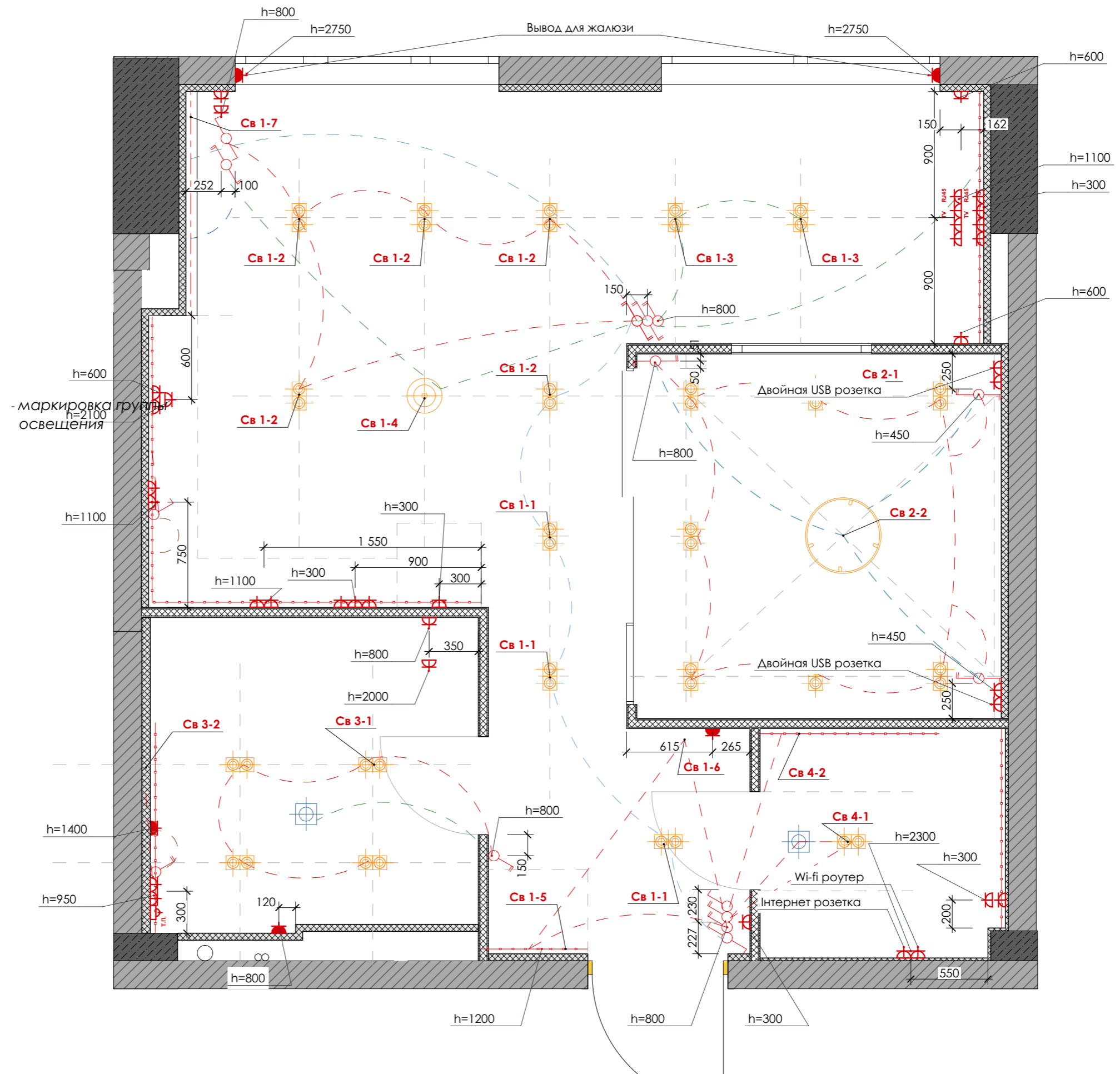
-  - LED лента
-  - группа с 1 выключателем
-  - группа с 2 и более проходными выключ.

Гр. 1-1

Номер группы освещения
Номер помещения
согласно экспликации

Примечания:

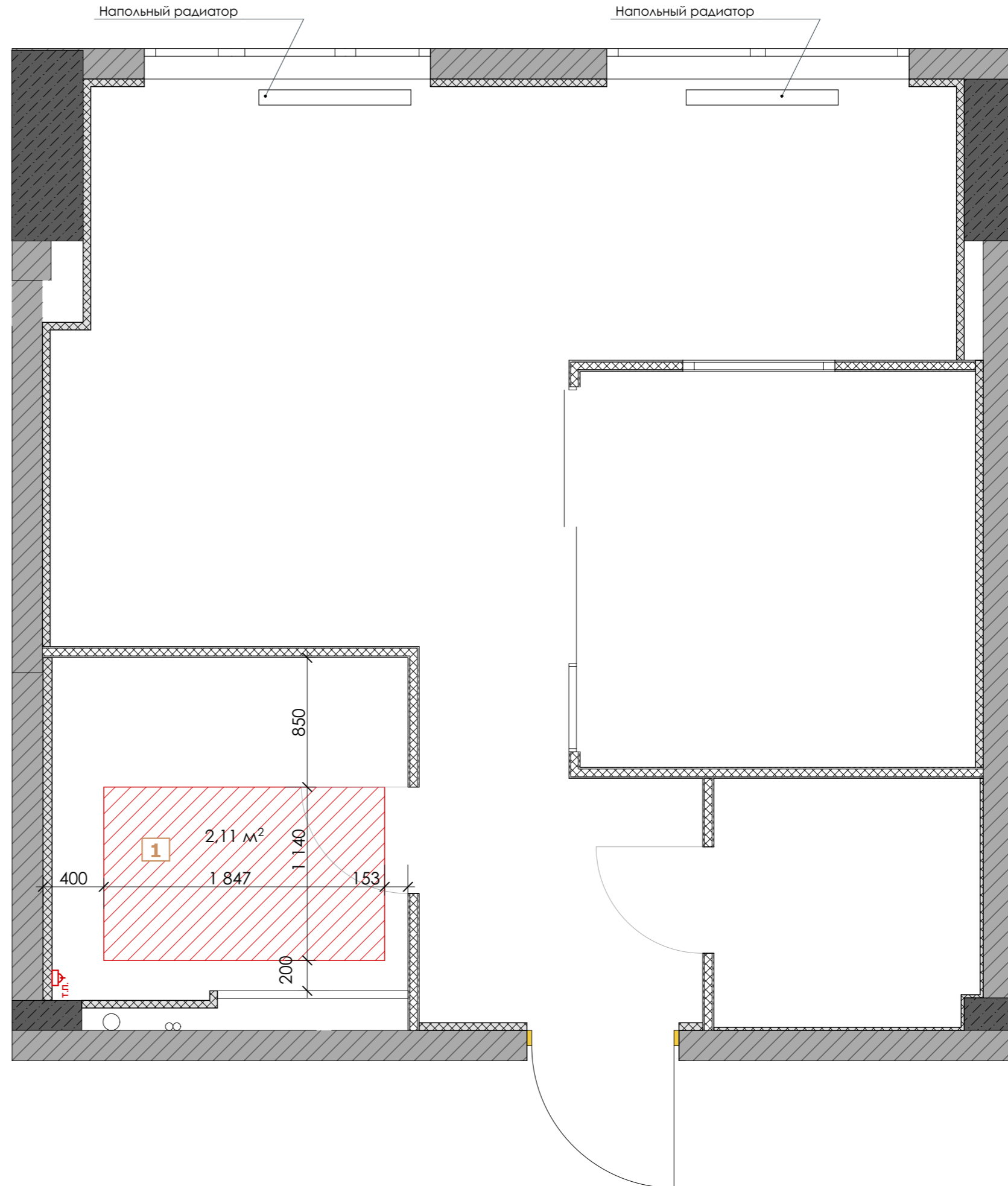
1. Смотреть совместно с листами 9,10,11.
2. Рекомендуется: разделять розетки и выключатели каждого помещения на отдельные группы и выводить их на отдельные автоматы.
3. Для влажных помещений использовать УЗО или диф. автомат.
4. Спецификацию осветительных приборов см. лист 29.
5. Спецификацию чистовой электрики см. лист .



План тёплых полов М 1:40

Спецификация тёплых полов

№	Название помещения	Площ. м ²
1	Прихожая, кухня-гостиная	2,2



Примечания:

1. Смотреть совместно с листами 14, 11.
2. Тёплый пол выполнить нагревательными матами для укладки в плиточный клей. Модели терморегуляторов согласовать с авторами проекта.
3. В проекте выполнен электрический пол.

План полов М 1:40

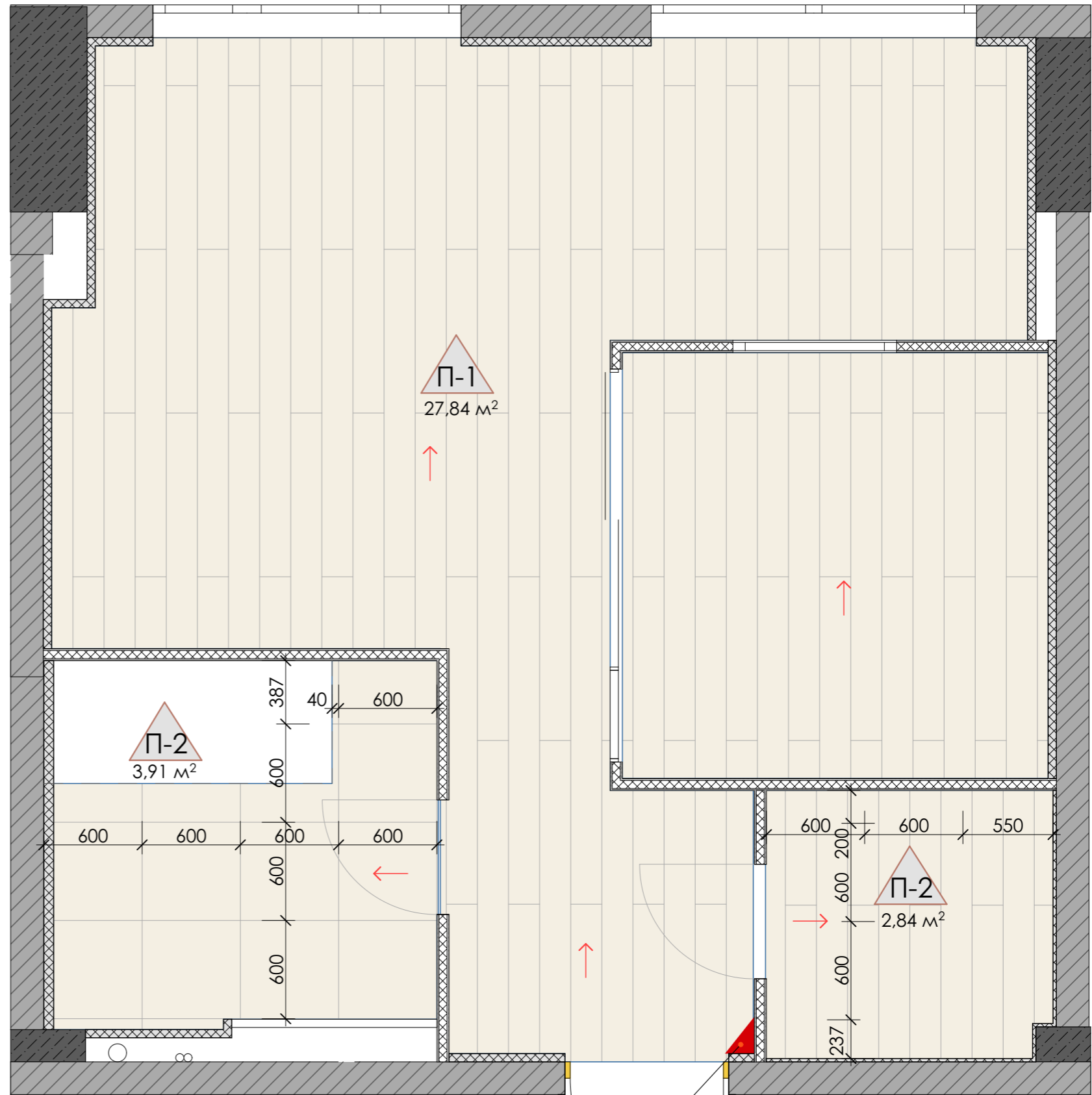
ЭКСПЛИКАЦИЯ ПОЛОВ

Тип пола по плану	№ помещ.	Тип покрытия, производитель, коллекция, цвет	Площ. м ²
П-1	1,2	Ламинат	3,72
П-2	3,4	Керамогранит Baltimore Natural 59.6x59.6	6,8

Количество плитки для сан. узла:
Керамогранит Baltimore Natural 59.6x59.6
.....шт. (м2)

Количество плитки для помещений:
Керамогранит Baltimore Beige 59.6x59.6.
.....шт)

Плитку ложить со швом 1.5мм.
Под плитку уложить электрические нагревательные маты согласно листу 14.
Цвет затирки согласовать с разработчиком проекта.



Примечания:

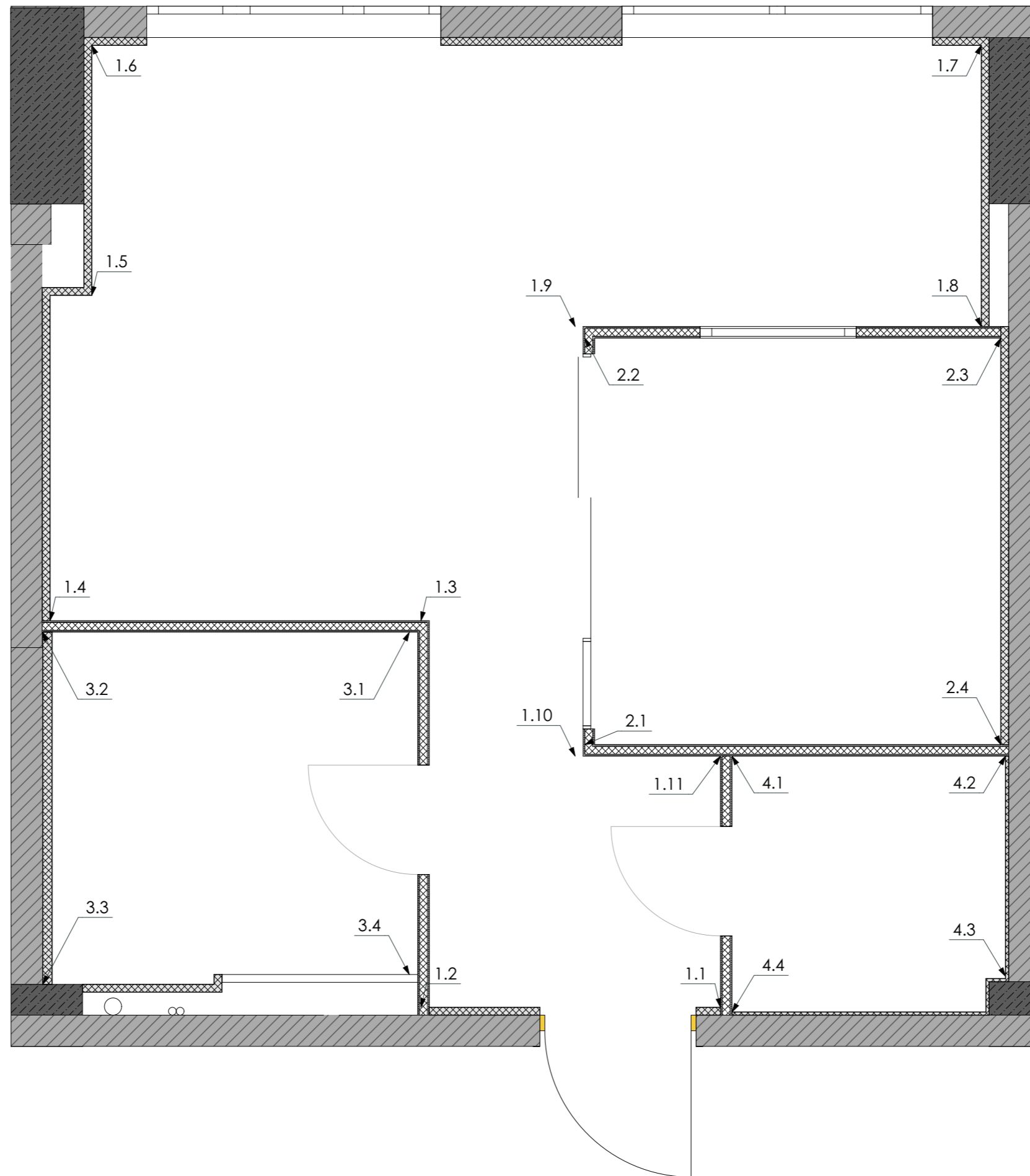
1. Все размеры на листе даны приблизительно, для удобства подсчёта и раскроя материала.
2. В сан.узле перед укладкой керамической плитки выполнить гидро-изоляцию всего пола и сопряжений с перегородками.
3. В помещениях укладывается водный и электрический тёплый пол (см. лист 13). Примерная высота пирога пола 120 мм, размеры могут изменяться из-за неровности пола.
4. Для укладки плитки на тёплый пол использовать спец. клей.
5. Цвет состава для заполнения швов плитки перед выполнением работ согласовать с авторами проекта.

Условные обозначения:

- - направление укладки плитки
- ▲ - начало укладки плитки

Начало укладки

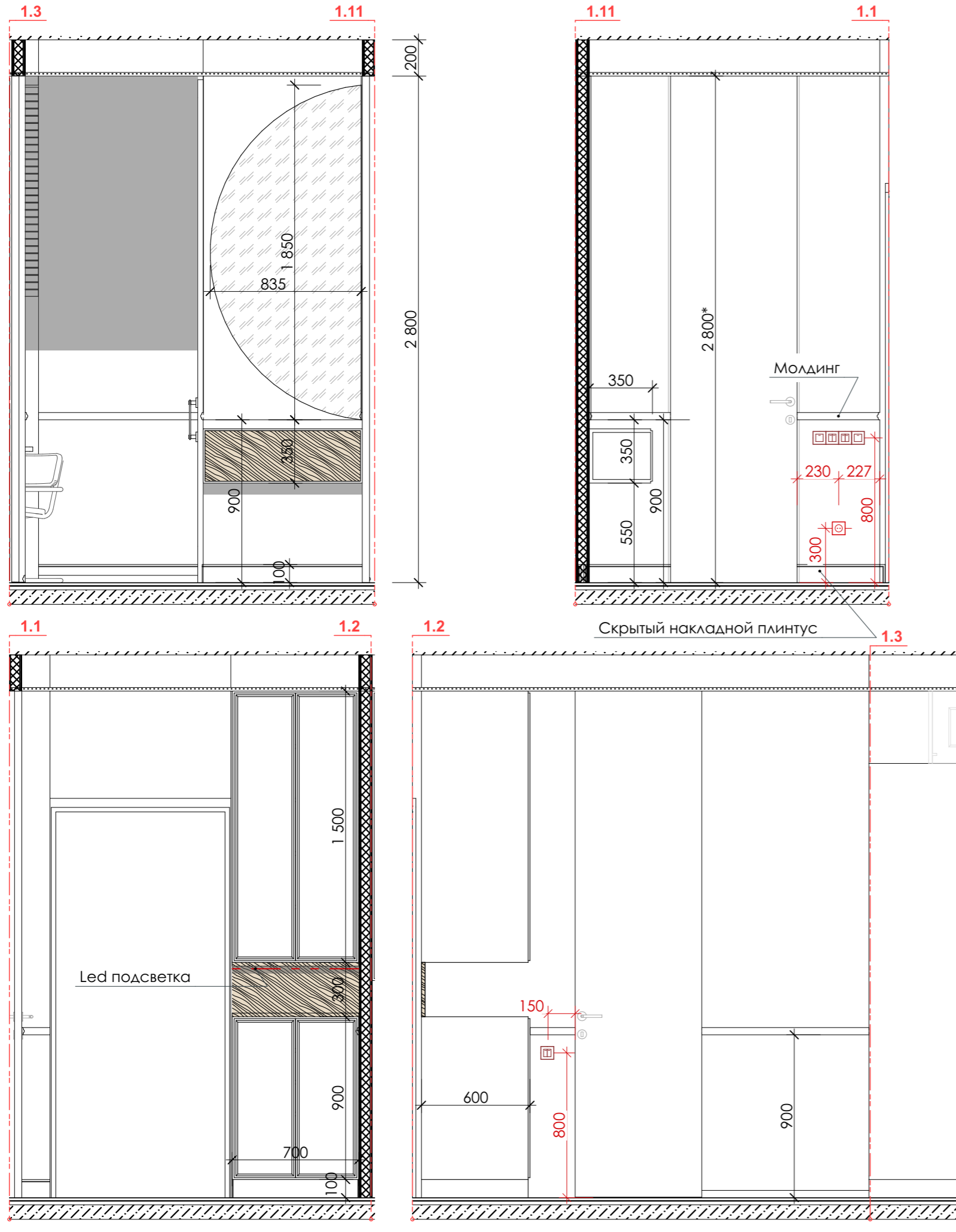
План маркировки для развёрток М 1:40



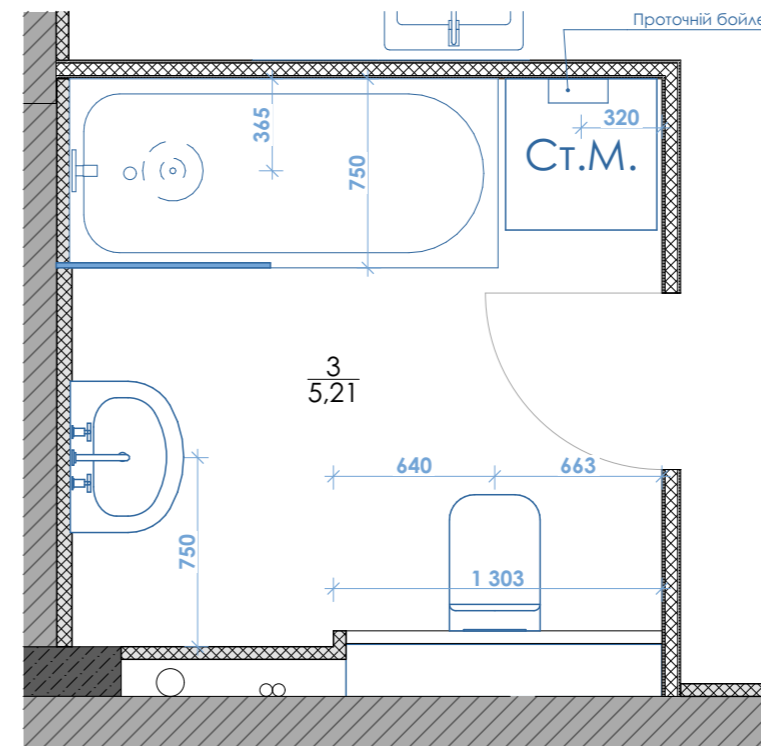
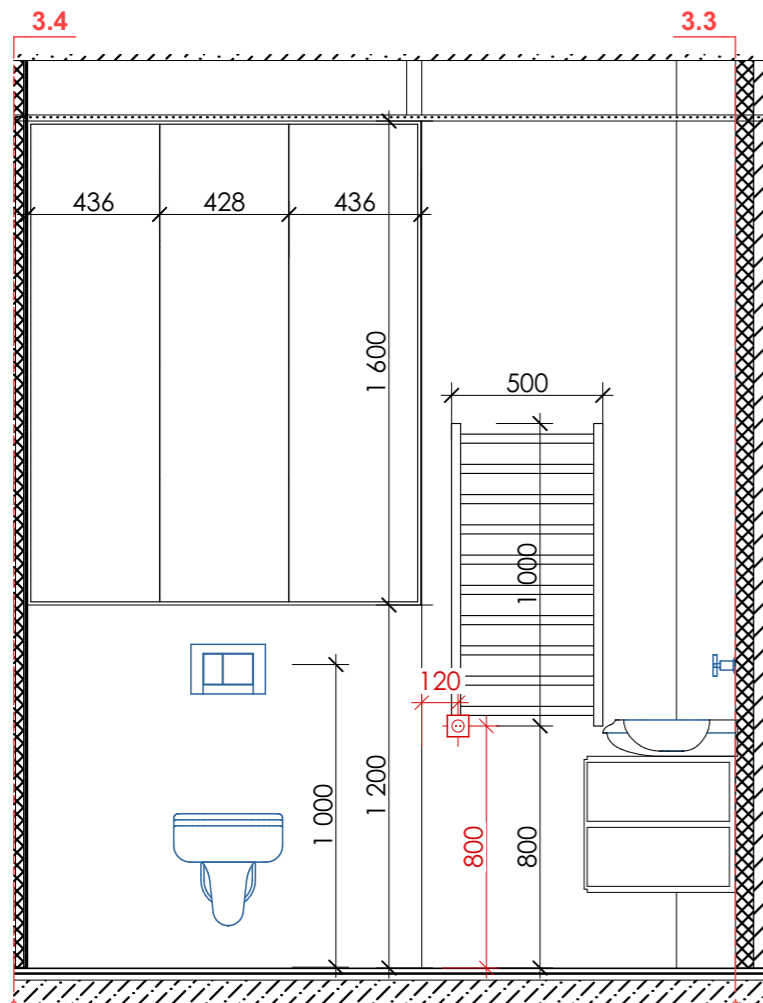
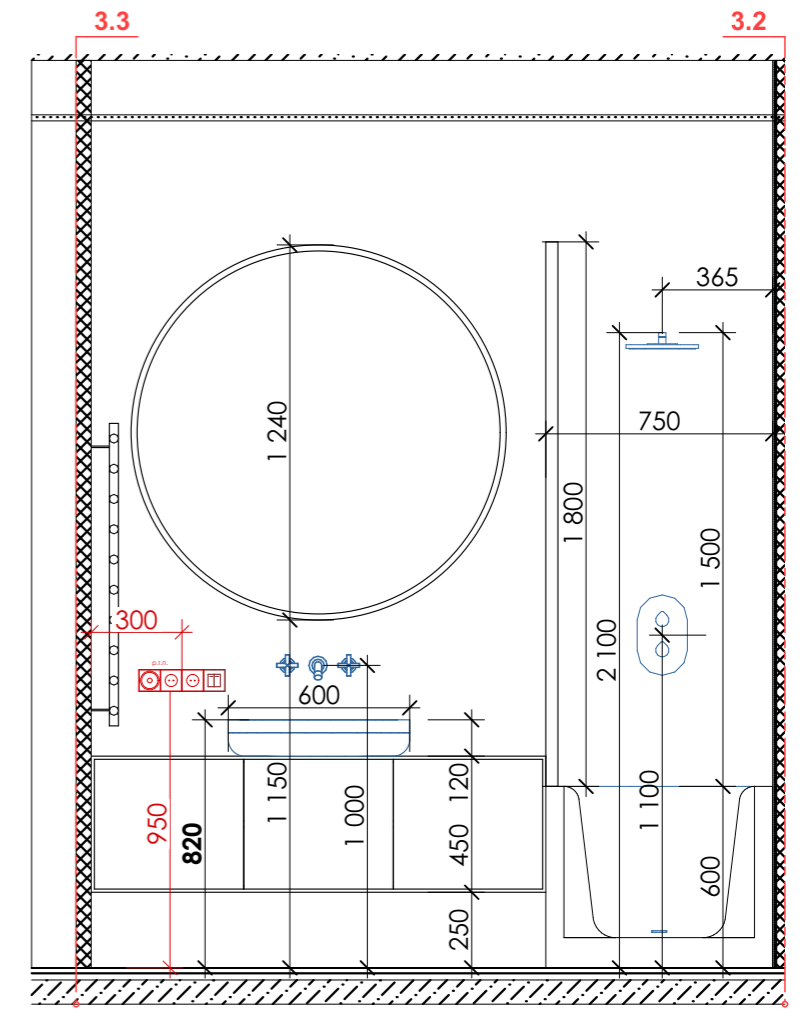
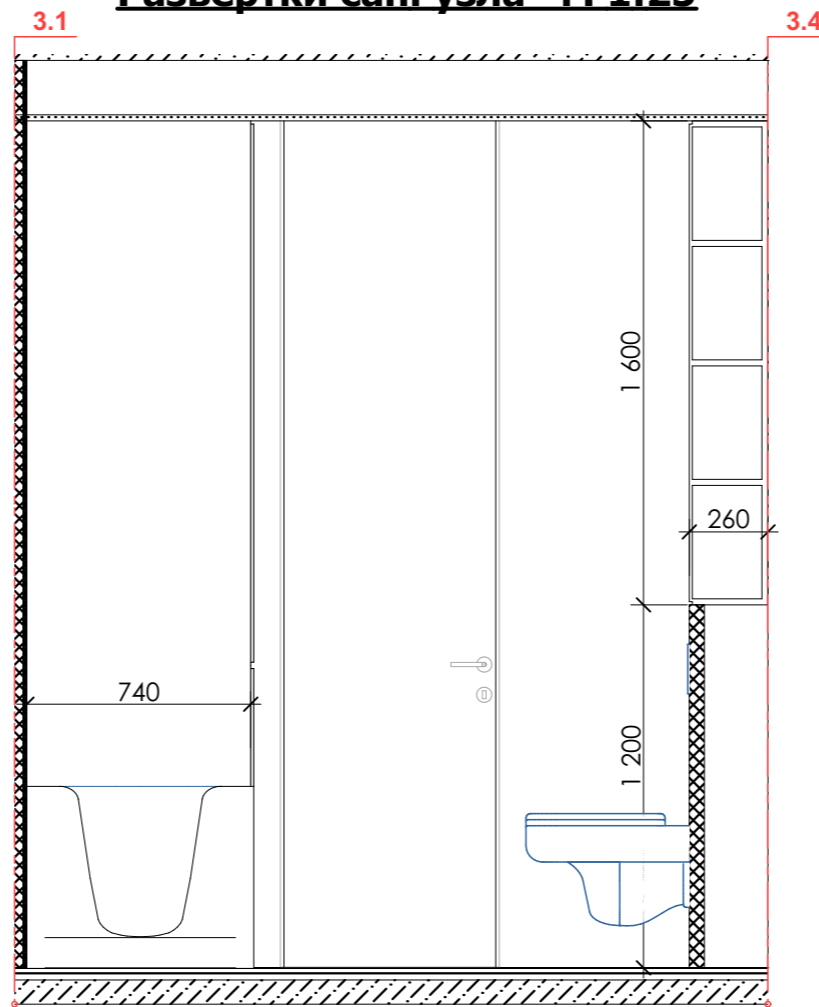
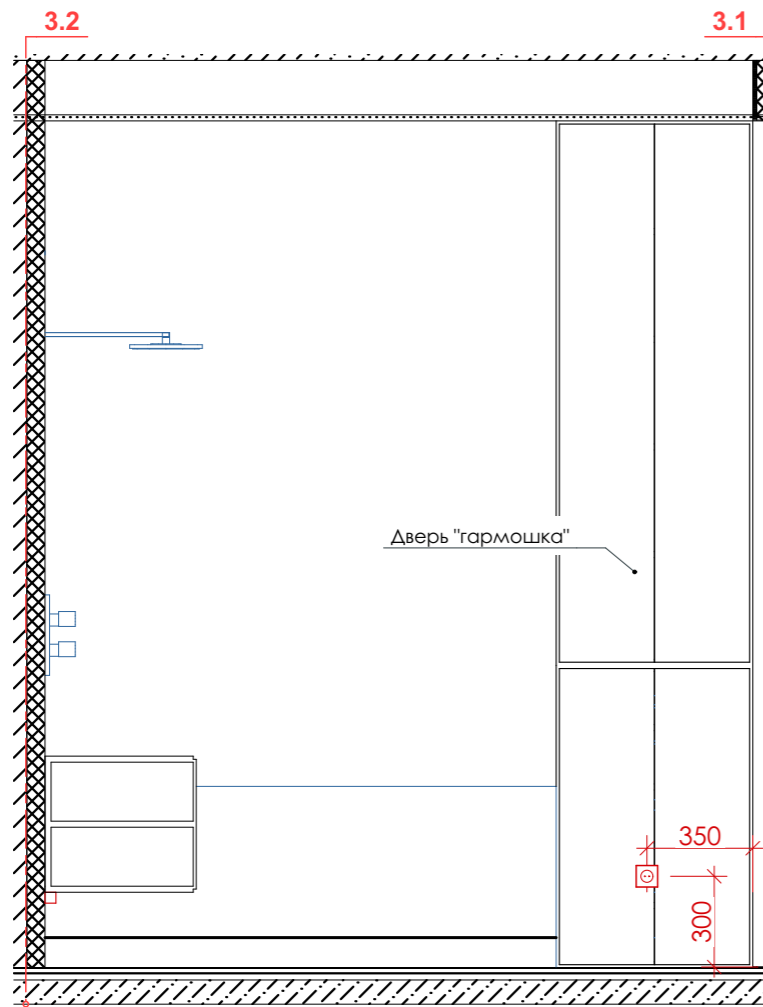
Примечания:

- 1. Общие данные см. лист 1.
- 2. Развёртки помещений см. листы 15-22.

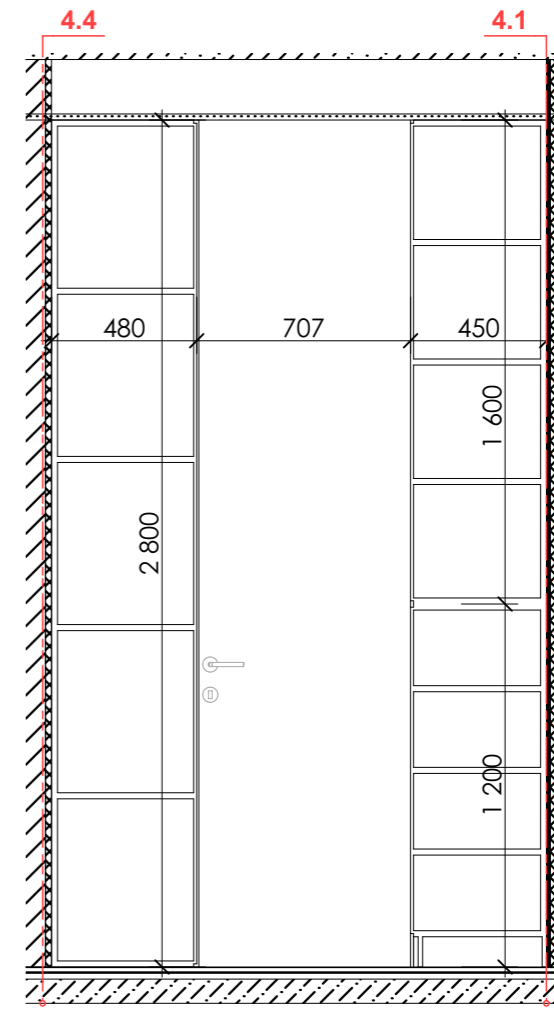
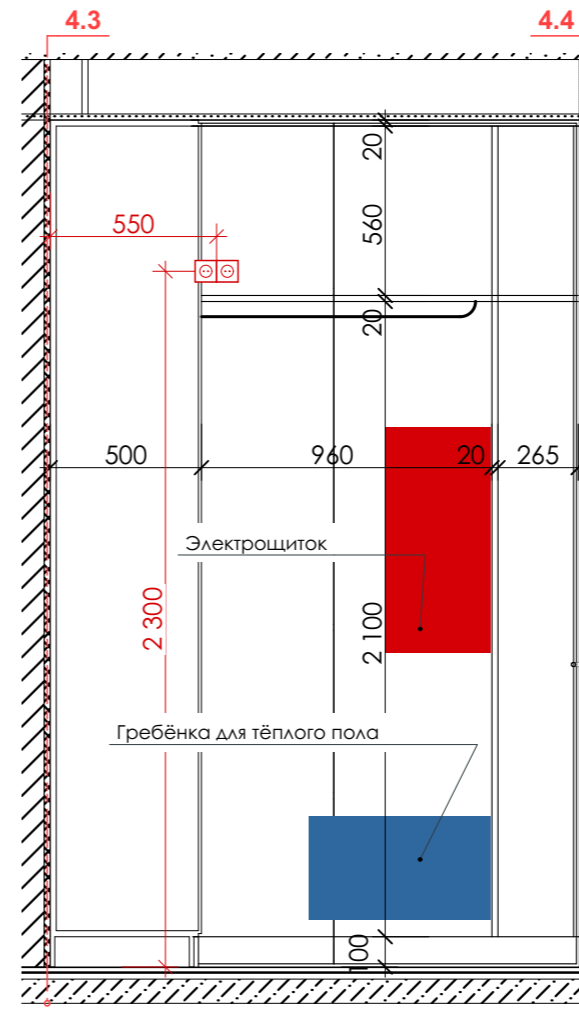
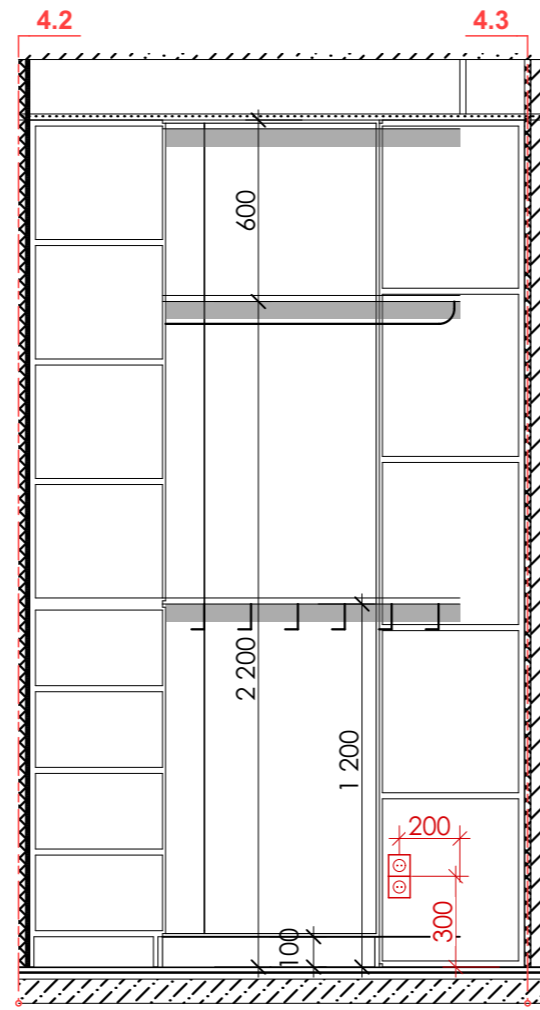
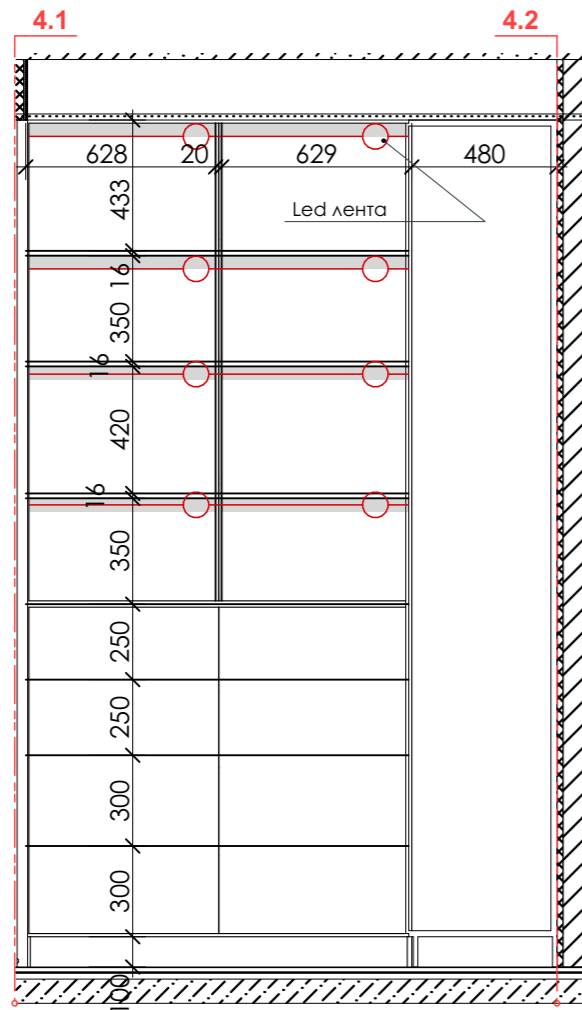
Развёртки прихожей М 1:25



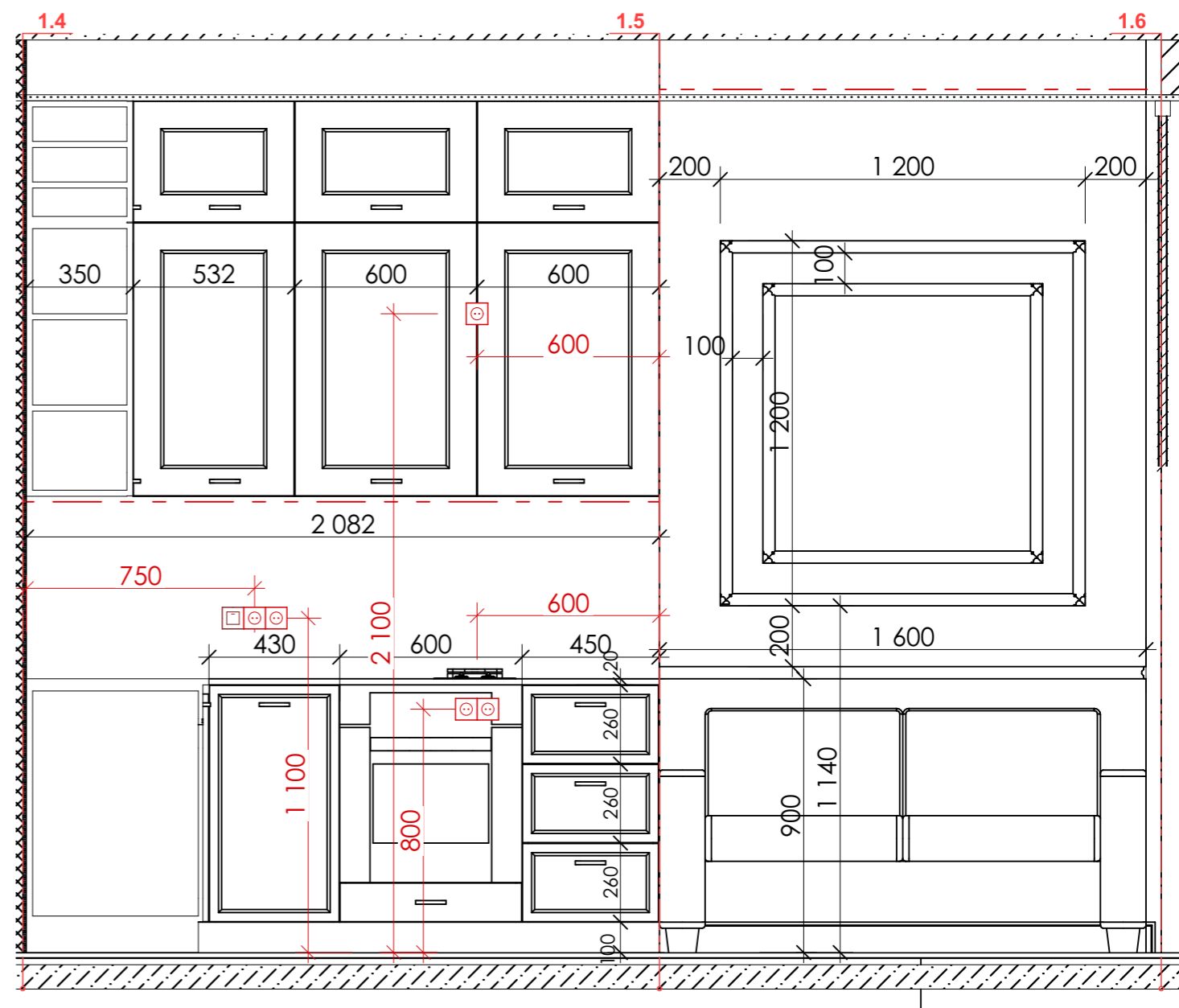
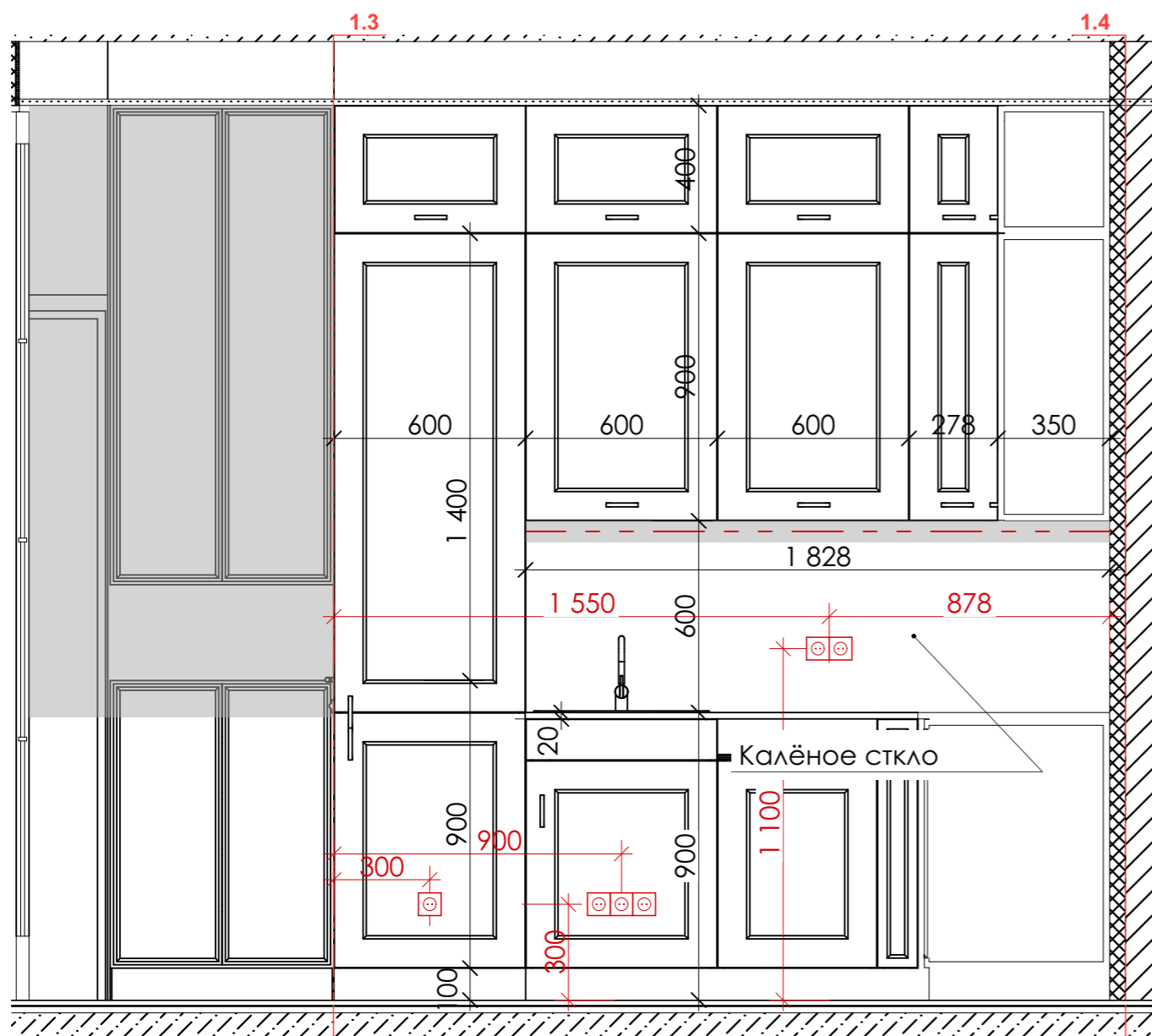
Развёртки сан. узла М 1:25



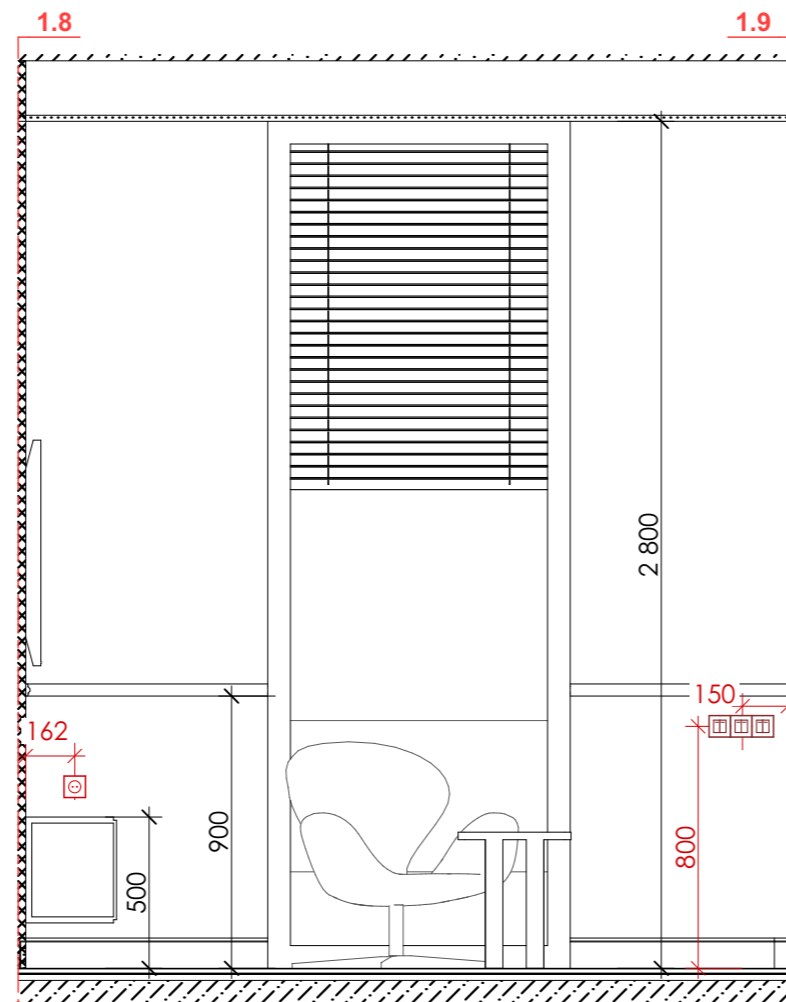
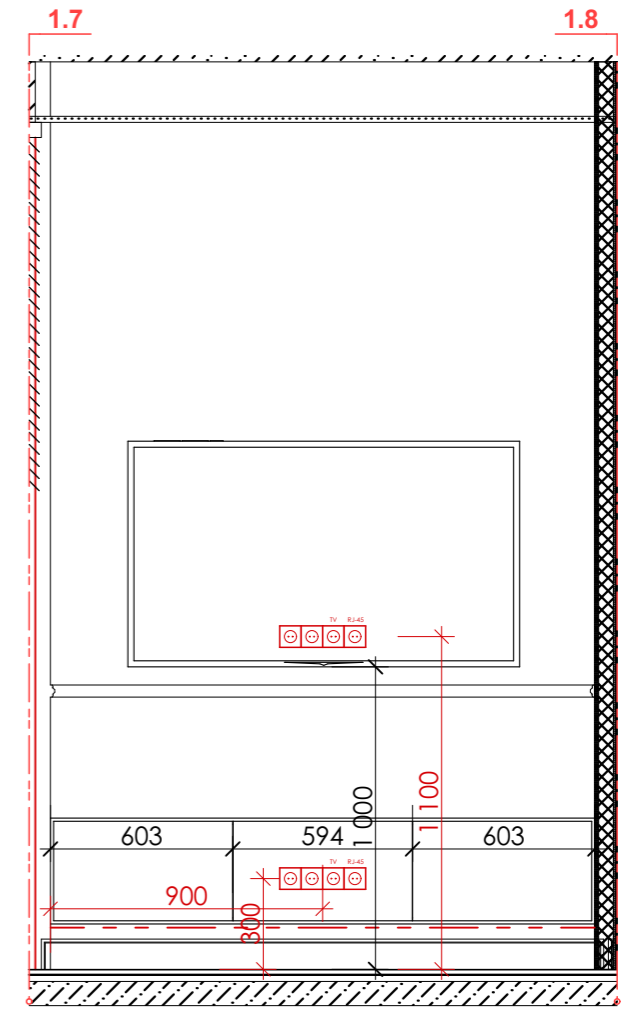
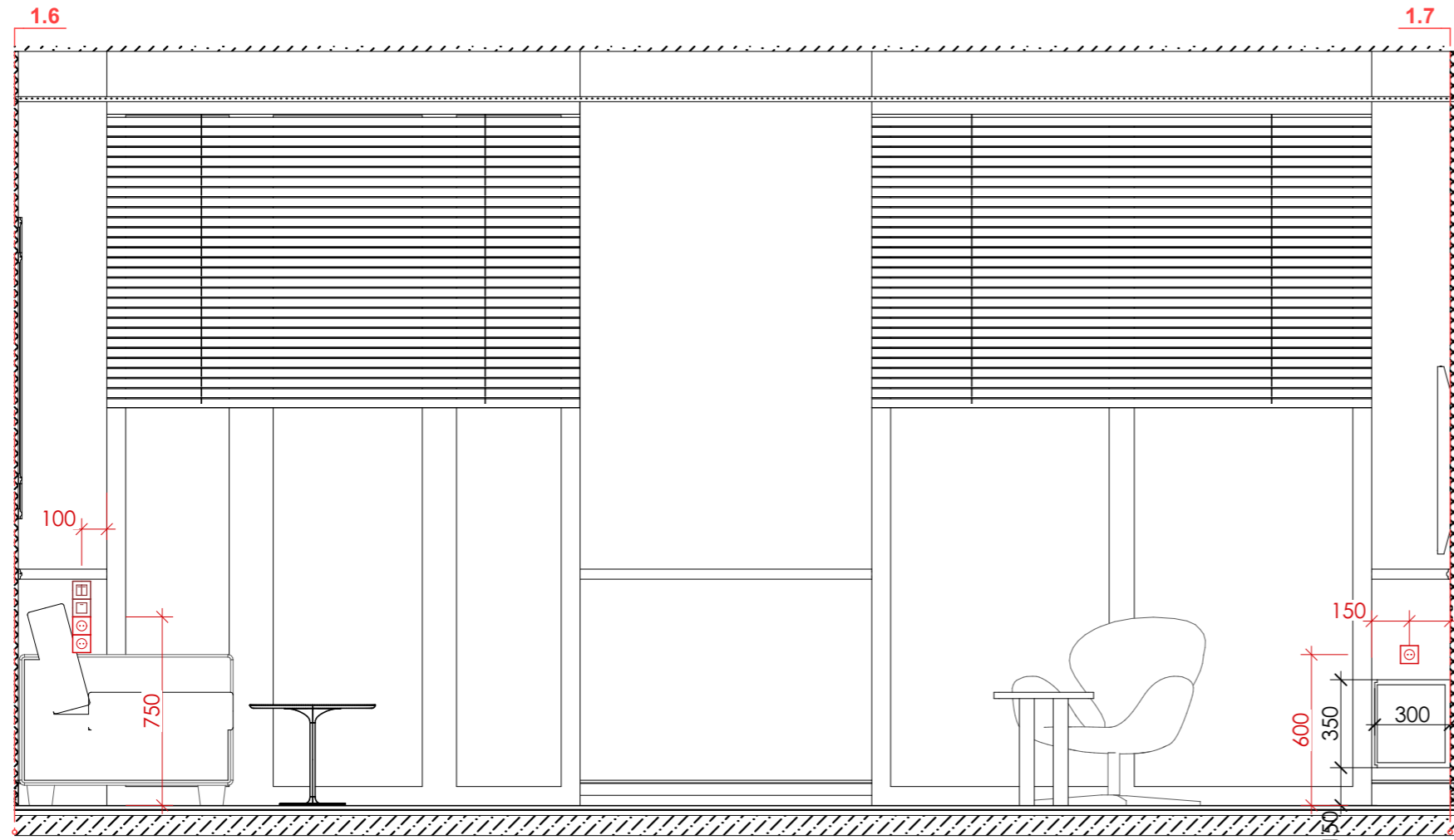
Развёртки гардеробной М 1:25



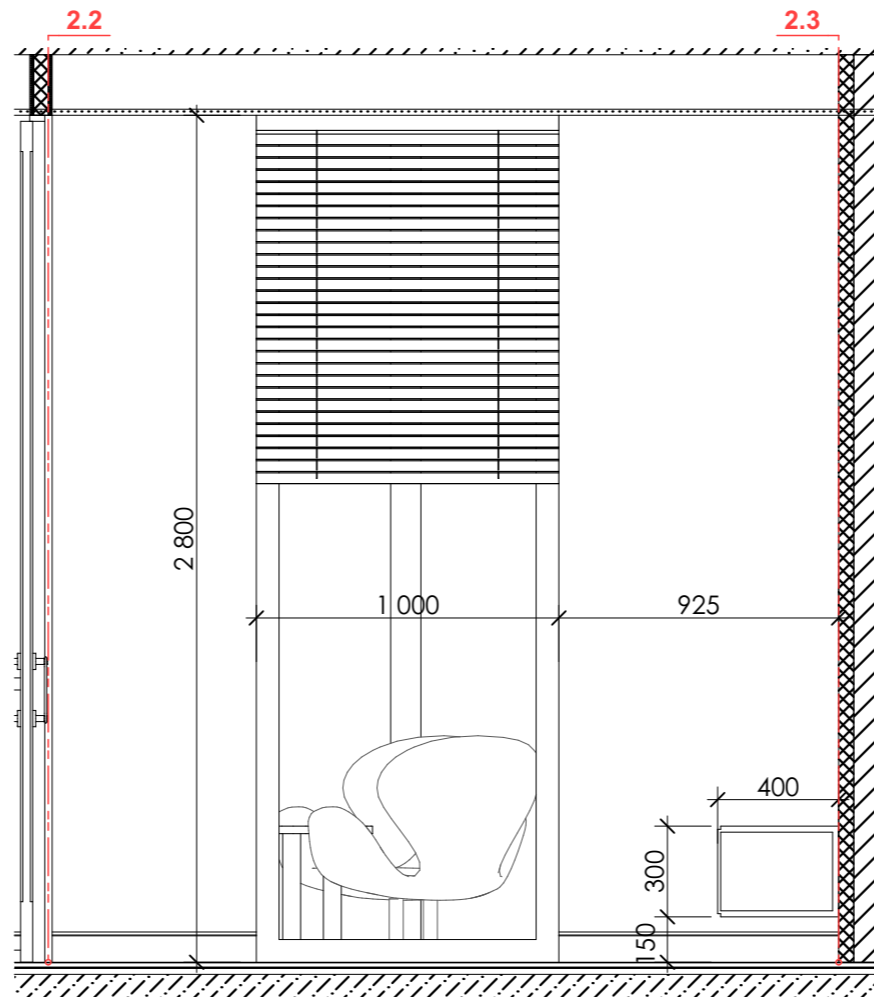
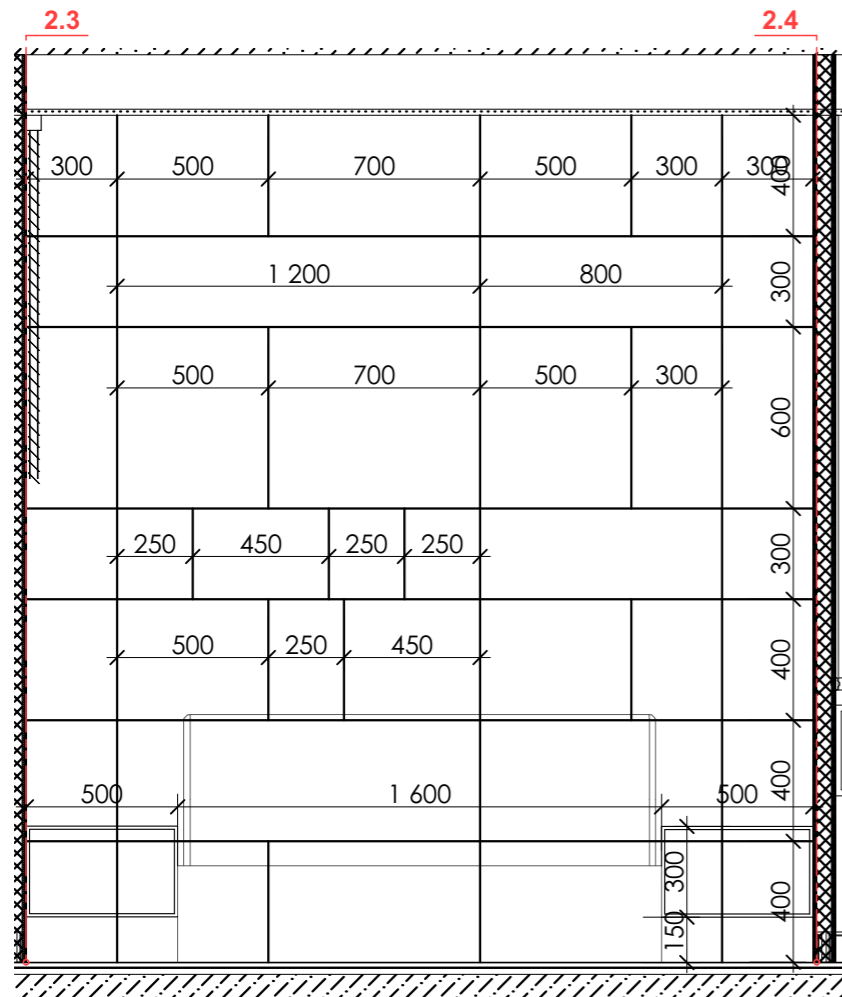
Развёртки кухни-гостиной М 1:20



Развёртка кухни-гостиной М 1:25



Развёртки спальни М 1:25



Ведомость отделки помещений

№	Наименование	Потолок		Стены		Пол		Примечания
		Площадь, м ²	Отделочные материалы	Площадь, м ²	Отделочные материалы	Площадь, м ²	Отделочные материалы	
1	Прихожая-коридор	3.85	Гипсокартон. Покраска влагостойкой краской, белый матовый.	16.8	Гипсокартон, штукатурка. Покраска, цвет белый шелков.-матовый.	3.85		
2	Кухня-гостинная	17	Гипсокартон. Покраска влагостойкой краской, белый матовый.	32.8	Гипсокартон, штукатурка. Покраска, цвет белый шелков.-матовый.	17		
3	Спальня	7	Гипсокартон. Покраска влагостойкой краской, белый матовый.	14.9	Гипсокартон, штукатурка. Покраска, цвет белый шелков.-матовый.	7		
4	Гардеробная	2,92	Гипсокартон. Покраска влагостойкой краской, белый матовый.	19	Гипсокартон, штукатурка. Покраска, цвет белый шелков.-матовый.	2,92		

Общая спецификация электрофурнитуры

Наименование	Производитель, модель	Степень защиты	Цвет	Кол.	Примечания
1. Прихожая					
Розетка	Schneider Electric Sedna	20	Графит	1 шт	
Выключатель 2-клавишный проходной	Schneider Electric Sedna		Графит	3 шт	
Выключатель 2-клавишный	Schneider Electric Sedna		Графит	1 шт	
Выключатель 1-клавишный	Schneider Electric Sedna		Графит	1 шт	
Выключатель 1-клавишный проходной	Schneider Electric Sedna		Графит	1 шт	
Рамка, 1 пост гориз.	Schneider Electric Sedna		Графит	1 шт	
Рамка, 4 пост гориз.	Schneider Electric Sedna		Графит	1 шт	
2.Кухня-гостиная					
Розетка	Schneider Electric Sedna	20	Графит	11 шт	Скрытые
Розетка	Schneider Electric Sedna	20	Графит	8 шт	
Выключатель 1-клавишный проходной	Schneider Electric Sedna		Графит	1 шт	
Выключатель 2-клавишный проходной	Schneider Electric Sedna		Графит	3 шт	
Выключатель 1-клавишный	Schneider Electric Sedna		Графит	1 шт	
Выключатель 2-клавишный	Schneider Electric Sedna		Графит	1 шт	
Рамка, 1 пост гориз.	Schneider Electric Sedna		Графит	2 шт	Скрытые
Рамка, 1 пост гориз.	Schneider Electric Sedna			2 шт	
Рамка, 2 пост гориз.	Schneider Electric Sedna		Графит	1 шт	Скрытые
Рамка, 2 пост гориз.	Schneider Electric Sedna			1 шт	
Рамка, 3 пост гориз.	Schneider Electric Sedna		Графит	1 шт	Скрытые
Рамка, 3 пост гориз.	Schneider Electric Sedna		Графит	1 шт	
3. Спальня					
Розетка	Schneider Electric Sedna	20	Графит	2 шт	
USB Розетка	Schneider Electric Sedna		Графит	2 шт	
Выключатель 2-клавишный проходной	Schneider Electric Sedna		Графит	3 шт	
Рамка, 1 пост гориз.	Schneider Electric Sedna		Графит	1 шт	
Рамка, 3 пост гориз.	Schneider Electric Sedna		Графит	2 шт	
4. Гардеробная					
Розетка	Schneider Electric Sedna	20	Графит	3 шт	
Wi-Fi розетка				1 шт	
Рамка, 2 пост гориз.	Schneider Electric Sedna		Графит	1 шт	
5.Санузел					
Розетка	Schneider Electric Sedna	20	Графит	3 шт	
Выключатель 1-клавишный	Schneider Electric Sedna		Графит	1 шт	
Регулятор тёплого пола				1 шт	
Рамка, 4 пост гориз.	Schneider Electric Sedna		Графит	1 шт	
					Общая спецификация электрофурнитуры
					25 38

Визуализация сан. узел



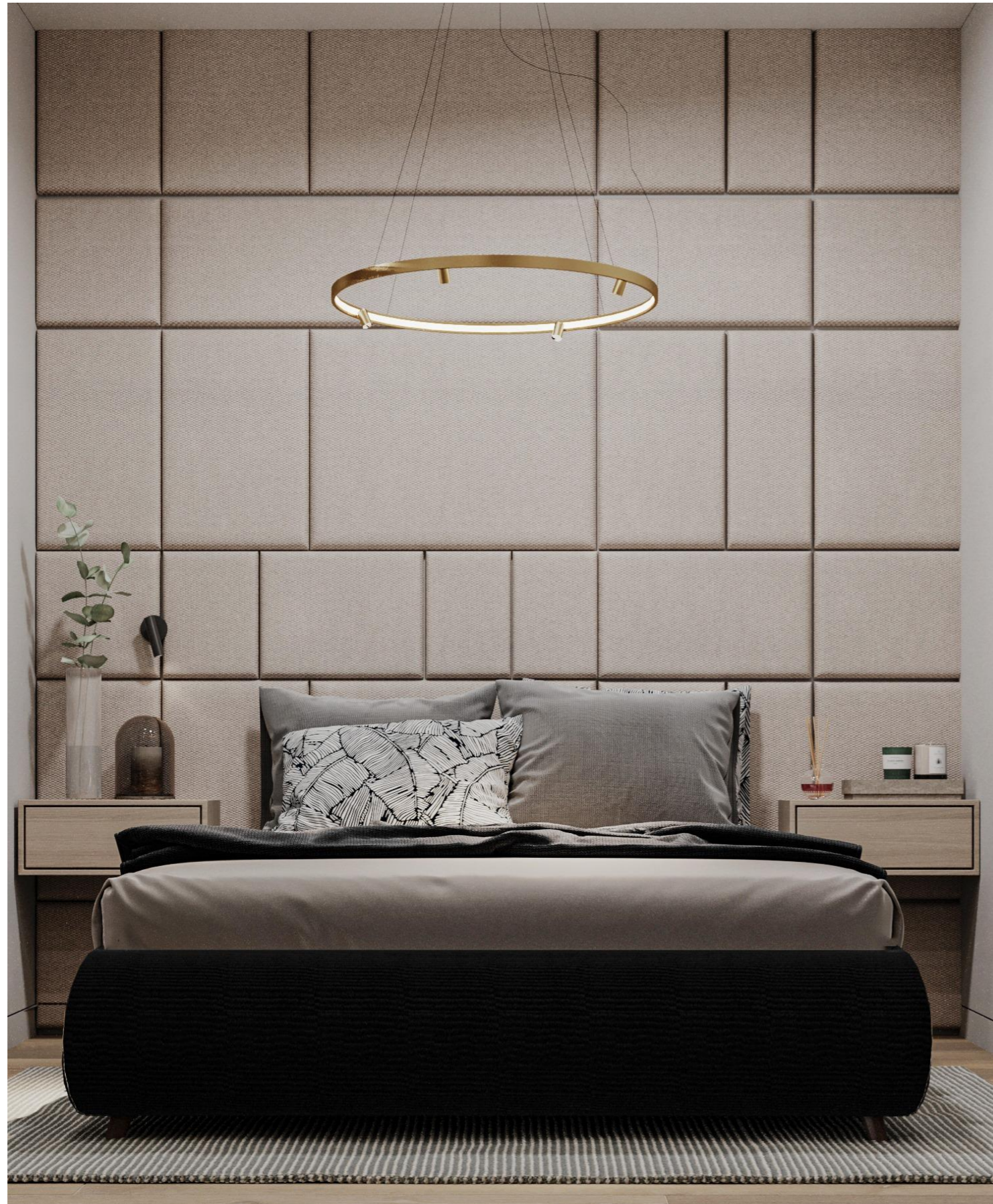
Визуализация кухня-гостиная



Визуализация кухня-гостиная



Визуализация спальни



Визуализация гардеробной

